

التقرير الفني اليومي - قطر

٢٩ يونيو ٢٠٢٦



ملخص مؤشر البورصة القطرية
التحليل

ارتفع مؤشر قطر بنحو ١٢ نقطة ليغلق على ارتفاع طفيف خلال جلسة الأحد. في المقابل، لا يزال خط مؤشر القوة النسبية يتحرك دون مستوى ٥٠، ما يعكس استمرار ضعف الزخم على المدى القصير. ويُنظر إلى مستوى ١٠,٢٥٠ نقطة كدعم رئيسي للمؤشر، فيما تُتوقع المقاومة عند مستوى ١٠,٦٥٠ نقطة.

نسبة التغير	٢٥ يونيو ٢٠٢٦	٢٨ يونيو ٢٠٢٦	
0.12%	10,282	10,294	المؤشر
-52.3%	413	197	القيمة (مليون ريال قطري)
-64.3%	29,722	10,613	التداولات
-39.9%	152	91	أحجام التداول (بالآلاف)
0.0%	52	52	الأسهم المتداولة
30.8%	13	17	الأسهم المرتفعة
-11.4%	35	31	الأسهم المترجعة
0.0%	4	4	الأسهم الثابتة

المصدر: مؤشر بورصة قطر

توصيات السوق الأسبوعية

الفترة الزمنية	الاتجاه	المستوى الحالي	السعر المستهدف	مستوى الدعم	مستوى المقاومة
(٢٨ يونيو - ٢ تموز) المدى القصير	↓	10,293.72	10,250	10,250	10,650
(١ يونيو - ٣٠ يونيو) المدى المتوسط	←	10,293.72	10,100	9,900	10,850

توصيات الشركات الأسبوعية

اسم الشركة	السعر الحالي	النظرة	الفترة الزمنية	مستوى الدعم	مستوى المقاومة
مجمع شركات المناعي	QR5.547	إيجابية	المدى القصير (٢٨ يونيو - ٢ تموز)	QR5.391	QR5.762
أوريدو	QR13.70	إيجابية	المدى المتوسط (١ يونيو - ٣٠ يونيو)	QR12.67	QR15.15

توصيات الشركات اليومية

اسم الشركة	السعر الحالي	النظرة	الفترة الزمنية	مستوى الدعم	مستوى المقاومة
مخازن	QR2.323	إيجابية	يوم واحد	QR2.305	QR2.346
مصرف قطر الاسلامي	QR21.90	إيجابية	يوم واحد	QR21.71	QR22.12
بنك لشا	QR2.941	إيجابية	يوم واحد	QR2.918	QR2.970
مجموعة استثمار القابضة	QR4.400	إيجابية	يوم واحد	QR4.370	QR4.441

قائمة الأسهم القريبة من المستويات الفنية

الشركات الأقرب إلى مستوى الدعم				
اسم الشركة	رمز التداول	القيمة السوقية (مليون ريال قطري)	السعر	مستوى الدعم
قطر للوقود	QFLS	13,979.2	14.06	14.02
الملاحة	QNNS	11,577.5	10.19	10.17
مصرف الريان	MARK	19,204.5	2.065	2.060
بنك الدوحة	DHBK	8,867.3	2.860	2.857
بروة	BRES	9,148.3	2.351	2.348

الشركات الأقرب إلى مستويات المقاومة				
اسم الشركة	رمز التداول	القيمة السوقية (مليون ريال قطري)	السعر	مستوى المقاومة
ازدان	ERES	22,864.5	0.862	0.869
مسيعد للبتروكيماويات القابضة	MPHC	14,711.5	1.171	1.180
قطر لصناعة الألمنيوم	QAMC	9,274.2	1.662	1.672
مصرف الريان	MARK	19,204.5	2.065	2.078
بروة	BRES	9,148.3	2.351	2.366

الشركات ذات مؤشر القوة النسبية أدنى من ٣٠ (بيع مفرط)

اسم الشركة	رمز التداول	القيمة السوقية (مليون ريال قطري)	السعر	مؤشر القوة النسبية
التحويلية	QIMD	984.6	2.072	25.22
زاد القابضة	ZHCD	3,929.0	13.67	26.85
قطر وعمان للاستثمار	QOIS	140.0	0.778	35.12
قطر للتأمين	QATI	6,528.9	1.999	36.00
بنك دخان	DUBK	17,539.5	3.351	36.27

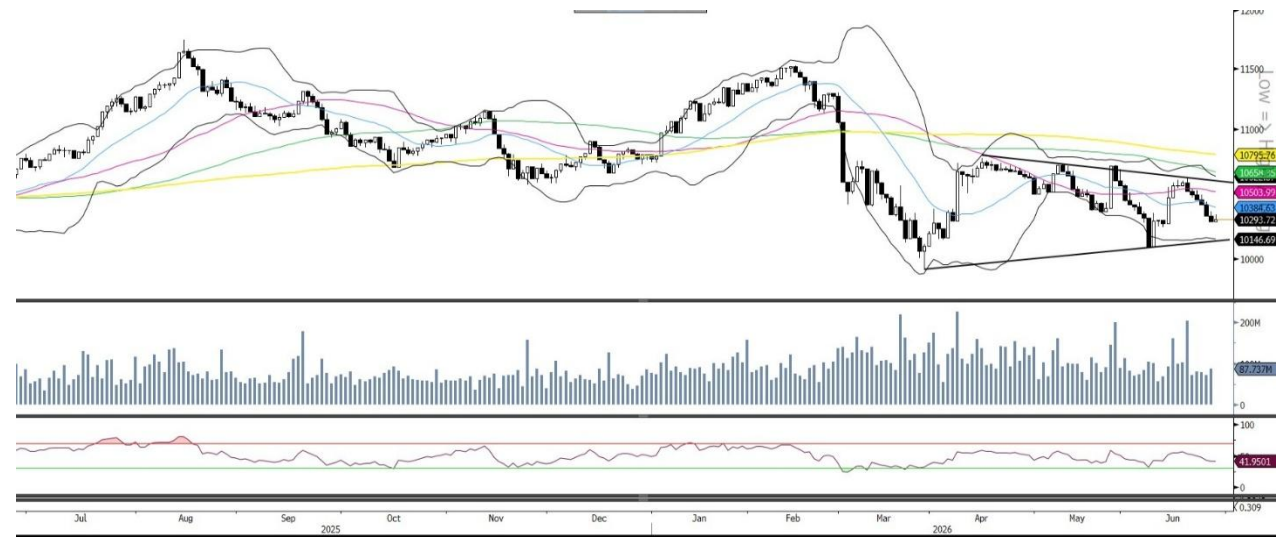
الشركات ذات مؤشر القوة النسبية أعلى من ٧٠ (شراء مفرط)

اسم الشركة	رمز التداول	القيمة السوقية (مليون ريال قطري)	السعر	مؤشر القوة النسبية
بنك لشا	QFBQ	3,293.9	2.941	82.40
دلالة للوساطة والاستثمار القابضة	DBIS	282.7	1.485	64.98
القطرية العامة للتأمين واعدة التأمين	QGRI	1,576.0	1.801	62.45
مجموعة استثمار القابضة	IGRD	19,770.6	4.400	62.23
البنك الاهلي	ABQK	10,508.2	4.119	61.73

مؤشر بورصة قطر – الرسوم البيانية الفنية

التحليل اليومي

نجح مؤشر قطر أخيراً في تحقيق مكاسب خلال جلسة أمس، بعد ست جلسات متتالية من التراجع. إلا أنه قلص جزءاً من هذه المكاسب بعد أن اختبر أعلى مستوى له خلال الجلسة قرب ١٠,٣٣٠ نقطة، ما يعكس استمرار الحذر في التداولات. ولا يزال المؤشر يمر بمرحلة تصحيح خلال الأيام الماضية، ويحتاج إلى الاستقرار فوق مستوى ١٠,٣٥٠ نقطة لتأكيد تحسن الزخم، بما قد يدفعه للارتداد نحو منتصف نطاق بولينجر، المتمركز حالياً قرب مستوى ١٠,٣٨٥ نقطة. وفي المقابل، فإن الفشل في تجاوز هذا المستوى قد يعرض المؤشر لمزيد من الضغوط البيعية، مع احتمال إعادة اختبار مستوى الدعم الرئيسي قرب ١٠,٢٥٠ نقطة.



المصدر: بلومبرغ، قسم البحوث في QNB للخدمات المالية

التحليل الأسبوعي

فشل مؤشر قطر في تحقيق أي تقدم إضافي فوق مستوى ١٠,٥٥٠ نقطة خلال الأسبوع الماضي، قبل أن يتراجع بفعل عمليات جني الأرباح. وفي الوقت نفسه، يواصل المؤشر مواجهة صعوبة في اختراق متوسطه المتحرك لـ ١٠٠ أسبوع، المتمركز حالياً قرب ١٠,٦٥٥ نقطة، ومتوسطه المتحرك لـ ٢٠ أسبوع، قرب ١٠,٦٣٥ نقطة، خلال الأسابيع الماضية، ويحتاج إلى الاستقرار فوق هذين المستويين لتأكيد تغيير الاتجاه إلى الصعود. وبشكل عام، لا يزال الاتجاه العام يميل إلى السلبية، مع احتمال تراجع المؤشر لاختبار مستوى ١٠,٢٥٠ نقطة، يليه مستوى ١٠,١٠٠ نقطة، قبل ظهور مؤشرات على ارتداد محتمل.



المصدر: بلومبرغ، قسم البحوث في QNB للخدمات المالية

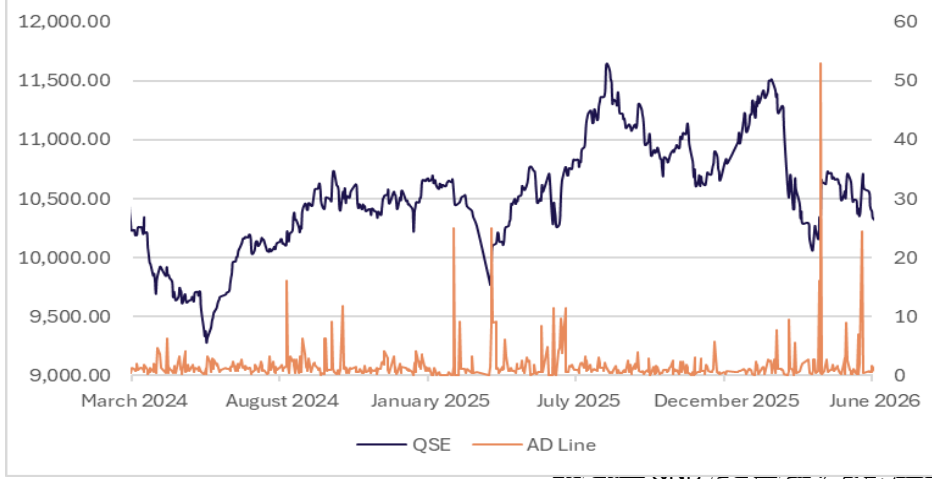
التحليل الشهري

يُظهر مؤشر بورصة قطر علامات ارتداد بعد موجة التصحيح التي شهدتها خلال الشهرين الماضيين. كما تمكن المؤشر من الإغلاق أعلى متوسطه المتحرك المرجح لـ ١٠٠ شهر قرب مستوى ١٠,٥٥٠ نقطة، ما يشير إلى احتمالية استمرار الارتداد الصاعد. إلا أن المؤشر يحتاج إلى الاستقرار أعلى مستوى ١٠,٥٠٠ نقطة لمواصلة الصعود باتجاه متوسطه المتحرك المرجح لـ ٥٠ شهراً قرب مستوى ١٠,٩٠٠ نقطة. وعلى الجانب السلبي، فإن أي ضعف مستمر دون مستوى ١٠,٥٠٠ نقطة قد يدفع المؤشر للتراجع لاختبار متوسطه المتحرك المرجح لـ ٢٠ شهر قرب مستوى ١٠,٠٥٠ نقطة.

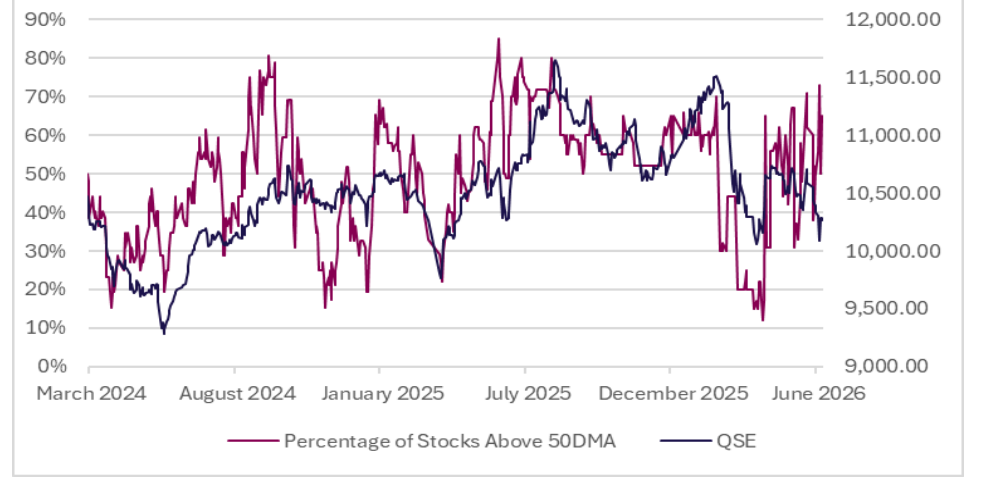


المصدر: بلومبرغ، قسم البحوث في QNB للخدمات المالية

خط التقدم/التراجع

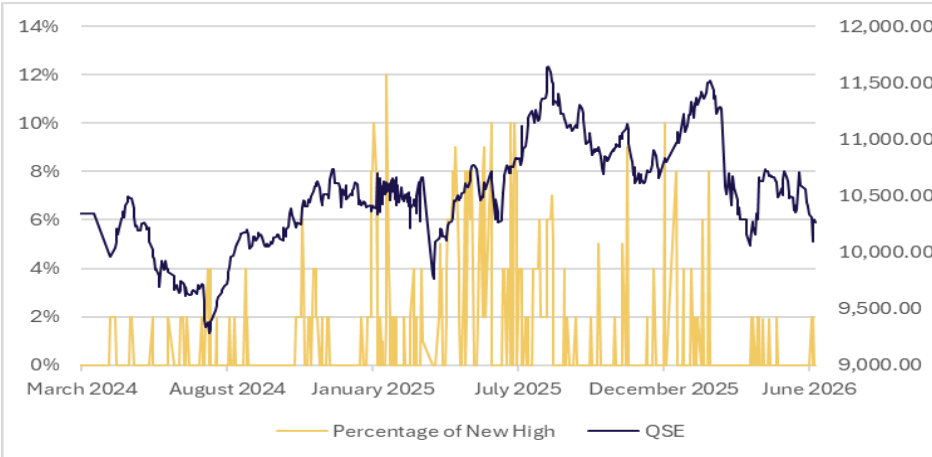


نسبة الأسهم فوق المتوسط المتحرك لـ ٥٠ يوم



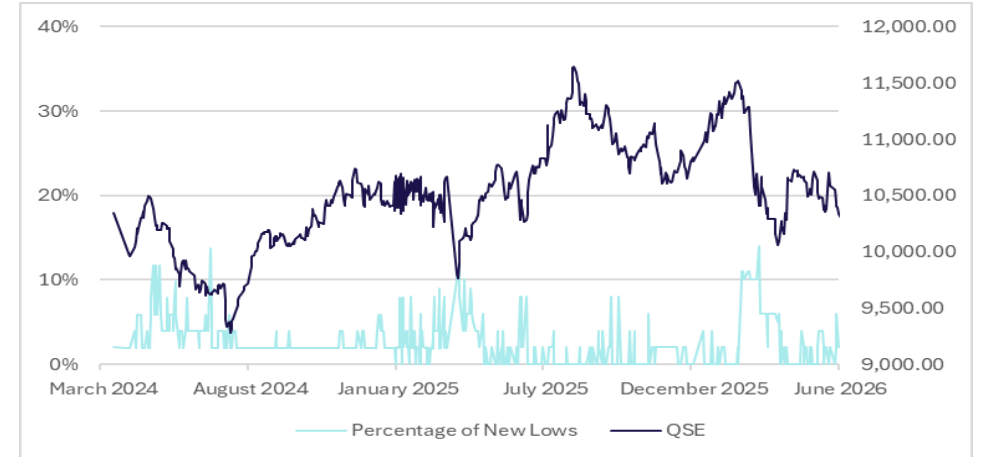
المصدر: بلومبرغ، قسم البحوث في QNB للخدمات المالية

نسبة الأسهم التي حققت أعلى مستوياتها إلى إجمالي السوق



المصدر: بلومبرغ، قسم البحوث في QNB للخدمات المالية

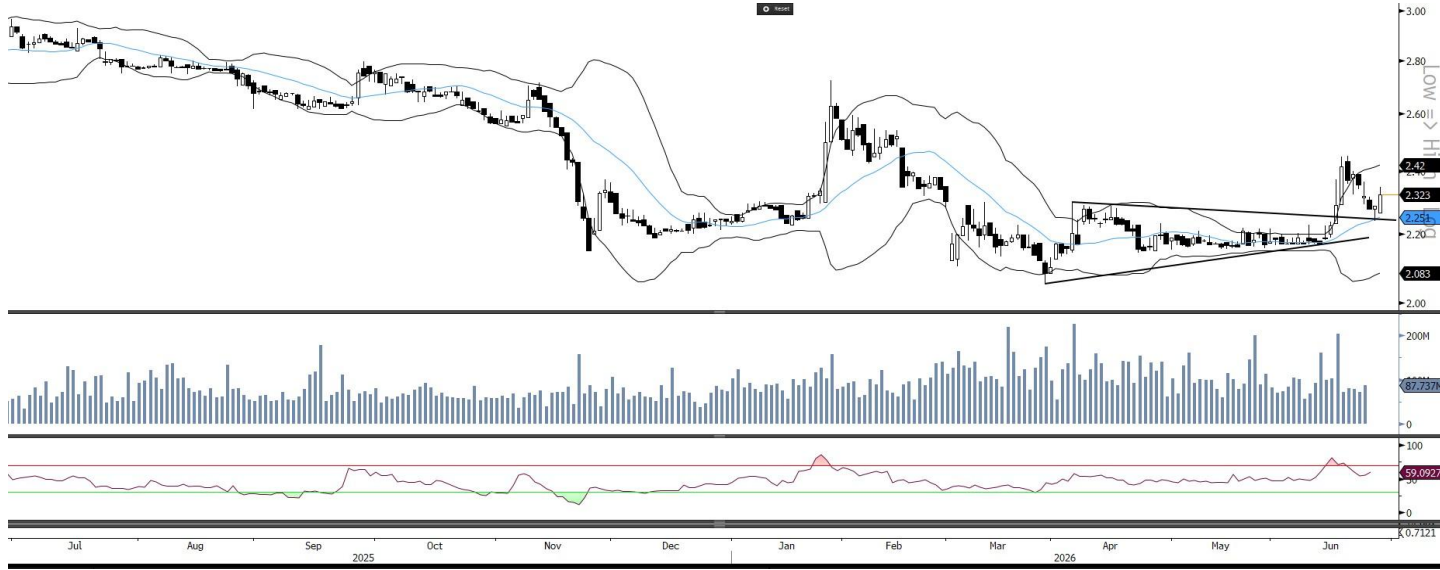
نسبة الأسهم التي حققت أدنى مستوياتها إلى إجمالي السوق



المصدر: بلومبرغ، قسم البحوث في QNB للخدمات المالية

توصيات الشركات اليومية

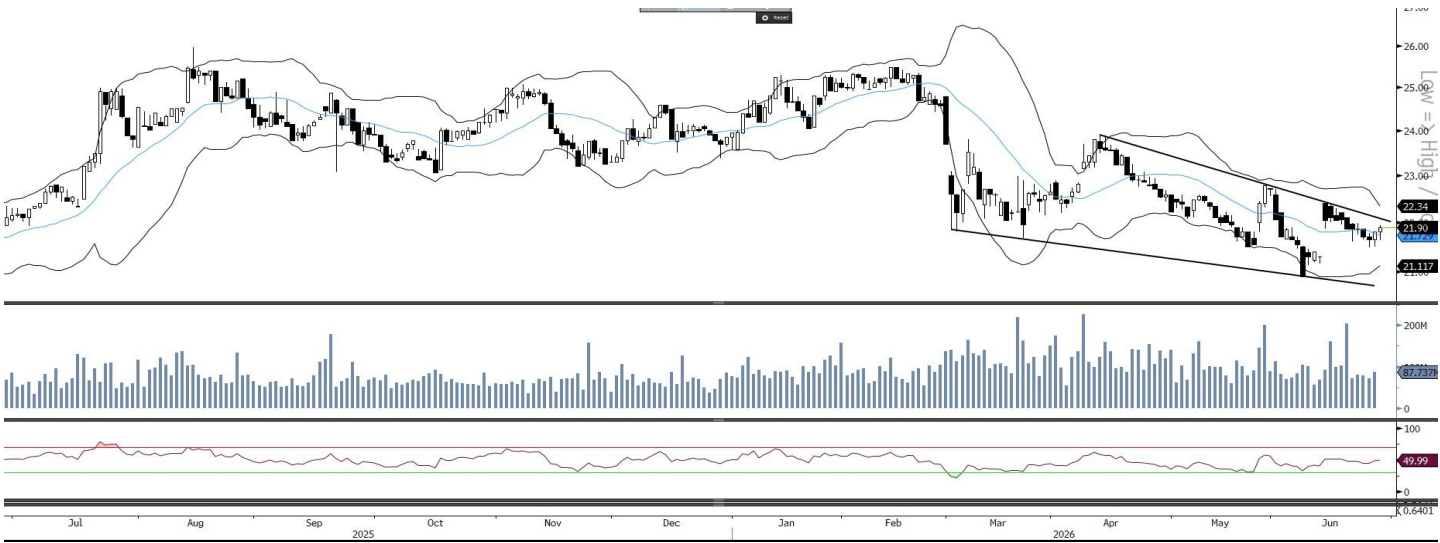
مخازن



شكل السهم شمعة انعكاسية يوم الخميس بعد اختباره مستوى الدعم الأفقي ومنتصف نطاق بولينجر، ثم أكد هذا التحسن بإغلاقه أمس على شمعة صاعدة، ما يشير إلى إمكانية استمرار الارتداد خلال الفترة المقبلة. كما يتحرك خط مؤشر القوة النسبية في منطقة الشراء، بما يدعم النظرة الفنية الإيجابية للسهم. يمكن للمتداولين فتح مراكز شراء فوق مستوى ٢,٣٣٢ ريال، مع استهداف مستوى ٢,٣٤٦ ريال، وتحديد وقف الخسارة عند ٢,٣٠٥ ريال.

المصدر: بلومبرغ، قسم البحوث في QNB للخدمات المالية

مصرف قطر الاسلامي

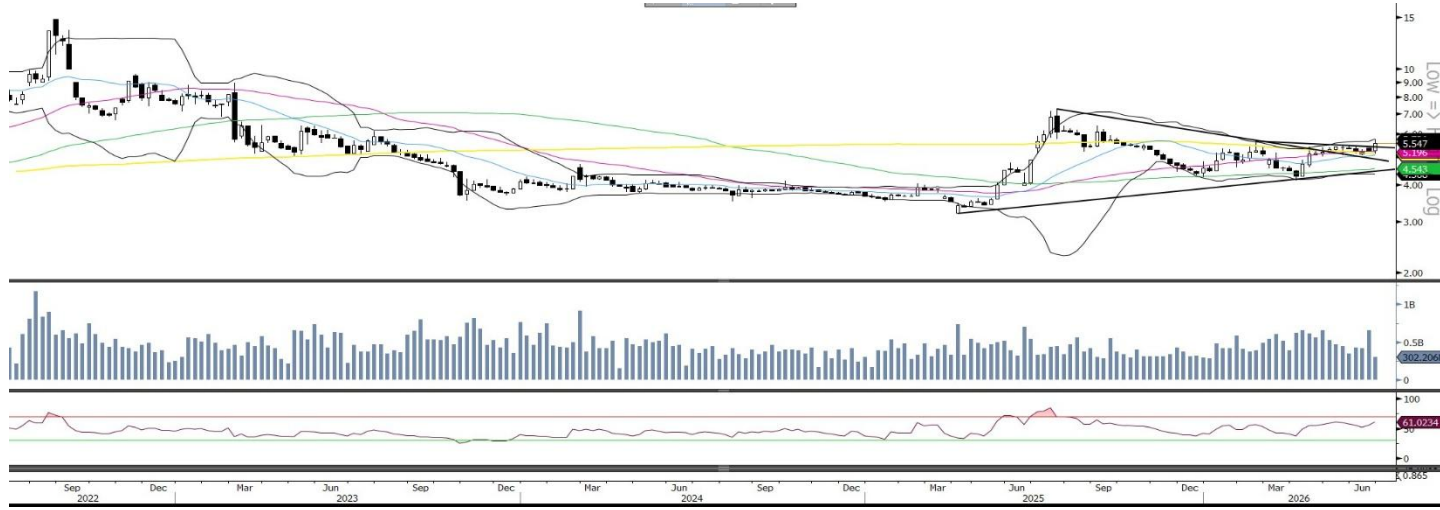


واصل السهم مكاسبه وتحرك أعلى منتصف نطاق بولينجر، ما يشير إلى احتمال مواصلة الصعود لاختبار الحد العلوي للقناة الهابطة. كما يواصل خط مؤشر القوة النسبية الارتفاع باتجاه مستوى ٥٠، بما يعكس تحسناً تدريجياً في الزخم الفني. يمكن للمتداولين الاحتفاظ بمراكزهم الحالية، مع رفع السعر المستهدف إلى ٢٢,١٢ ريال، وتعديل مستوى وقف الخسارة إلى ٢١,٧١ ريال.

المصدر: بلومبرغ، قسم البحوث في QNB للخدمات المالية

توصيات الشركات الأسبوعية

مجمع شركات المناعي



على الرسوم البيانية الأسبوعية، نجح السهم، بعد اختراقه المثلث المتمثل قبل عدة أسابيع ودخوله في مرحلة تماسك، في الإغلاق أخيراً فوق قمته السابقة، ما يشير إلى احتمال بدء موجة صعود جديدة خلال الفترة المقبلة. كما يتداول السهم فوق جميع متوسطاته المتحركة، وهو ما يعكس قوة الاتجاه الإيجابي. كذلك يتحرك مؤشر القوة النسبية الأسبوعي في المنطقة الصاعدة، بما يدعم النظرة الفنية الإيجابية. يمكن للمتداولين فتح مراكز شراء فقط فوق مستوى ٥,٦٠٩ ريال، مع استهداف مستوى ٥,٧٦٢ ريال، وتحديد وقف الخسارة عند ٥,٣٩١ ريال.

المصدر: بلومبرغ، قسم البحوث في QNB للخدمات المالية

أوريدو



على الرسوم البيانية الشهرية، يتحرك السهم في نطاق عرضي، لكنه يواصل التداول فوق منتصف نطاق بولينجر ضمن قناة صاعدة، ما يشير إلى أنه يقترب من اختراق فني محتمل. كما يتداول السهم فوق جميع متوسطاته المتحركة، وهو ما يعكس قوة الاتجاه الإيجابي. كذلك يتحرك مؤشر القوة النسبية في المنطقة الصاعدة، بما يدعم النظرة الفنية الإيجابية. يمكن للمستثمرين النظر في شراء السهم فوق مستوى ١٣,٨٥ ريال لتأكيد الاختراق، مع تحديد وقف الخسارة عند ١٢,٦٧ ريال، واستهداف مستوى ١٥,١٥ ريال.

المصدر: بلومبرغ، قسم البحوث في QNB للخدمات المالية

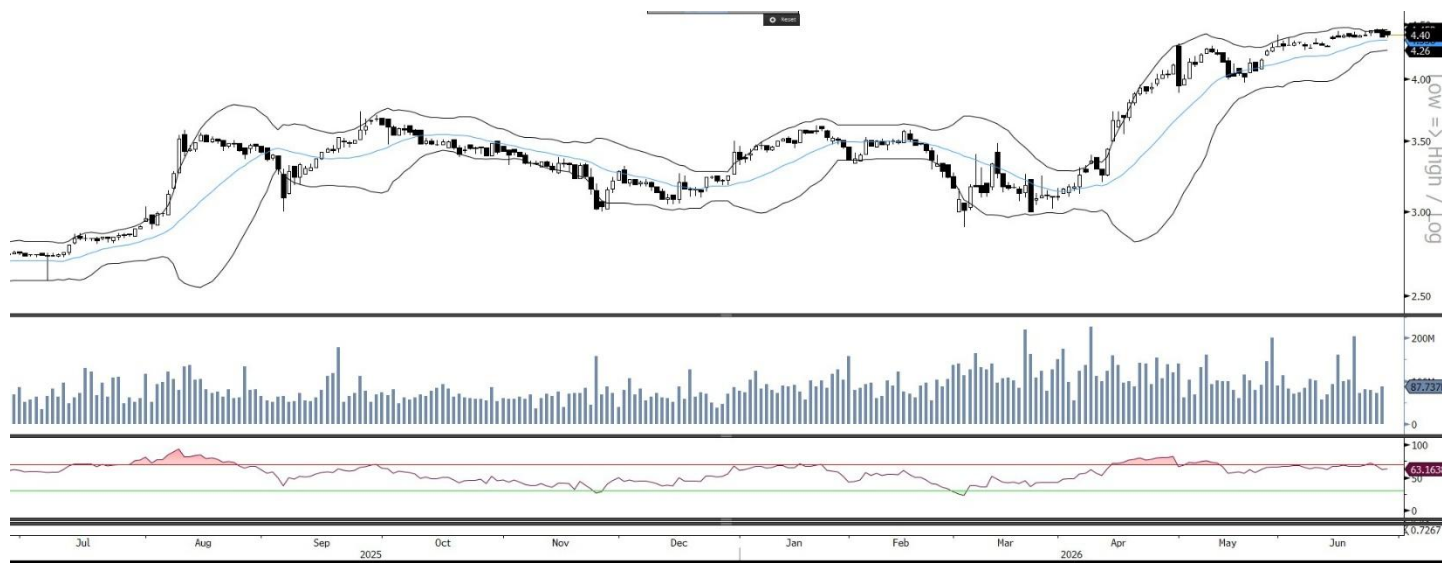
بنك لشا - المدى القصير



بعد فترة راحة استمرت جلسة واحدة فقط يوم الخميس، استأنف السهم موجة صعوده وأغلق فوق الحد العلوي لنطاق بولينجر، ما يشير إلى استمرار الزخم الإيجابي وإمكانية مواصلة الارتفاع خلال الفترة المقبلة. كما يُظهر خط مؤشر القوة النسبية قوة واضحة، بما يدعم النظرة الفنية الإيجابية للسهم. يمكن للمتداولين فتح مراكز شراء فقط فوق مستوى ٢,٩٥٥ ريال، مع استهداف مستوى ٢,٩٧٠ ريال، وتحديد وقف الخسارة عند ٢,٩١٨ ريال.

المصدر: بلومبرغ، قسم البحوث في QNB للخدمات المالية

مجموعة استثمار القابضة - المدى المتوسط



يتحرك السهم في مرحلة تماسك فوق منتصف نطاق بولينجر خلال الأيام الماضية، ويبدو قريباً من اختراق هذا النطاق، ما يشير إلى احتمال استئناف الاتجاه الصاعد خلال الفترة المقبلة. كما يتحرك خط مؤشر القوة النسبية في المنطقة الصاعدة، بما يدعم النظرة الفنية الإيجابية للسهم. يمكن للمتداولين فتح مراكز شراء فوق مستوى ٤,٤١٨ ريال، مع استهداف مستوى ٤,٤٤١ ريال، وتحديد وقف الخسارة عند ٤,٣٧٠ ريال.

المصدر: بلومبرغ، قسم البحوث في QNB للخدمات المالية

اتصل بنا

سوجاتا ساركار ، CFA, CAIA
رئيس قسم الأبحاث
saugata.sarkar@qnbfs.com.qa

QNB للخدمات المالية الهاتف: ٦٦٦٦ ٤٤٧٦ (+974)
info@qnbfs.com.qa
الدوحة، قطر

فيبيون ماکويريري ، CFA
محلل أبحاث رئيسي
phibion.makuwerere@qnbfs.com.qa

شاهان كوشجریان
محلل أبحاث رئيسي
Shahan.keushgerian@qnbfs.com
shahan.keushgerian@qnbfs.com.qa
shahan.keushgerian@qnbfs.com.qa

دانا سيف السوايدي
محللة أبحاث
dana.alsowaidi@qnbfs.com.qa

روي توماس
محلل أبحاث رئيسي
roy.thomas@qnbfs.com.qa

Disclaimer and Copyright Notice: This publication has been prepared by QNB Financial Services Co. W.L.L. ("QNBFS") a wholly-owned subsidiary of Qatar National Bank (Q.P.S.C.). QNBFS is regulated by the Qatar Financial Markets Authority and the Qatar Exchange. Qatar National Bank (Q.P.S.C.) is regulated by the Qatar Central Bank. This publication expresses the views and opinions of QNBFS at a given time only. It is not an offer, promotion or recommendation to buy or sell securities or other investments, nor is it intended to constitute legal, tax, accounting, or financial advice. QNBFS accepts no liability whatsoever for any direct or indirect losses arising from use of this report. Any investment decision should depend on the individual circumstances of the investor and be based on specifically engaged investment advice. We therefore strongly advise potential investors to seek independent professional advice before making any investment decision. Although the information in this report has been obtained from sources that QNBFS believes to be reliable, we have not independently verified such information and it may not be accurate or complete. QNBFS does not make any representations or warranties as to the accuracy and completeness of the information it may contain, and declines any liability in that respect. For reports dealing with Technical Analysis, expressed opinions and/or recommendations may be different or contrary to the opinions/recommendations of QNBFS Fundamental Research as a result of depending solely on the historical technical data (price and volume). QNBFS reserves the right to amend the views and opinions expressed in this publication at any time. It may also express viewpoints or make investment decisions that differ significantly from, or even contradict, the views and opinions included in this report. This report may not be reproduced in whole or in part without permission from QNBFS.