



التقرير الفني اليومي - قطر

٢٨ سبتمبر 2025



ملخص مؤشر البورصة القطرية
التحليل

تراجع مؤشر بورصة قطر بشكل حاد بنحو ١٢٠ نقطة ليغلق دون مستوى ١١,٠٠٠ نقطة يوم الخميس. كما واصل مؤشر القوة النسبية انزلاقه إلى ما دون منطقة ٥٠، دون ظهور أي مؤشرات على انعكاس الاتجاه في المدى القريب. وفي المقابل، يُلاحظ وجود دعم قوي للمؤشر عند مستوى ١٠,٦٨٠ نقطة، بينما تظهر المقاومة عند مستوى ١١,٢٥٠ نقطة.

نسبة التغير	٢٤ سبتمبر ٢٠٢٥	٢٥ سبتمبر ٢٠٢٥	
-1.08%	11,078	10,958	المؤشر
-27.27%	572	416	القيمة (مليون ريال قطري)
-10.45%	24,303	21,763	التداولات
-37.33%	217	136	أحجام التداول (بالآلاف)
1.92%	52	53	الأسهم المتداولة
60.00%	10	16	الأسهم المرتفعة
-15.79%	38	32	الأسهم المتراجعة
25.00%	4	5	الأسهم الثابتة

المصدر: مؤشر بورصة قطر

توصيات السوق الأسبوعية

الفترة الزمنية	الاتجاه	المستوى الحالي	السعر المستهدف	مستوى الدعم	مستوى المقاومة
(٢٨ سبتمبر - ٢ أكتوبر) المدى القصير	←	10,958.55	10,850	10,680	11,250
(١ سبتمبر - 01 أكتوبر) المدى المتوسط	↑	10,958.55	10,650	10,345	12,000

توصيات الشركات الأسبوعية

اسم الشركة	السعر الحالي	النظرة	الفترة الزمنية	مستوى الدعم	مستوى المقاومة
مجموعة استثمار القابضة	QR4.330	إيجابية	المدى القصير (٢٨ سبتمبر - ٢ أكتوبر)	QR4.218	QR4.480
فودافون	QR2.449	إيجابية	المدى المتوسط (١ سبتمبر - ١ أكتوبر)	QR2.336	QR2.625

توصيات الشركات اليومية

اسم الشركة	السعر الحالي	النظرة	الفترة الزمنية	مستوى الدعم	مستوى المقاومة
مجموعة استثمار القابضة	QR4.330	إيجابية	يوم واحد	Q4.298	QR4.380
مخازن	QR2.752	إيجابية	يوم واحد	QR2.736	QR2.774
الخليج للتأمين التكافلي	QR2.398	إيجابية	يوم واحد	QR2.379	QR2.416
الميره للمواد الاستهلاكية	QR14.52	إيجابية	يوم واحد	QR14.44	QR14.68

قائمة الأسهم القريبة من المستويات الفنية

الشركات الأقرب إلى مستوى الدعم				
اسم الشركة	رمز التداول	القيمة السوقية (مليون ريال قطري)	السعر	مستوى الدعم
قطر للتأمين	QATI	6,800.0	2.09	2.07
قطر لصناعة الألمنيوم	QAMC	8,202.8	1.47	1.46
ازدان	ERES	34,217.2	1.28	1.27
مسيعيد للبتروكيماويات القابضة	MPHC	16,520.6	1.30	1.28
شركة بلدنا	BLDN	3,293.7	1.64	1.63

الشركات الأقرب إلى مستويات المقاومة				
اسم الشركة	رمز التداول	القيمة السوقية (مليون ريال قطري)	السعر	مستوى المقاومة
بنك قطر الوطني	QNBK	171,797.6	18.10	18.33
مصرف قطر الإسلامي	QIBK	56,710.4	23.70	23.80
الكهرباء وماء القطرية	QEWS	17,699.0	15.85	15.91
قطر للوقود	QFLS	15,023.2	15.05	15.08
البنك التجاري	CBQK	18,819.7	4.58	4.60

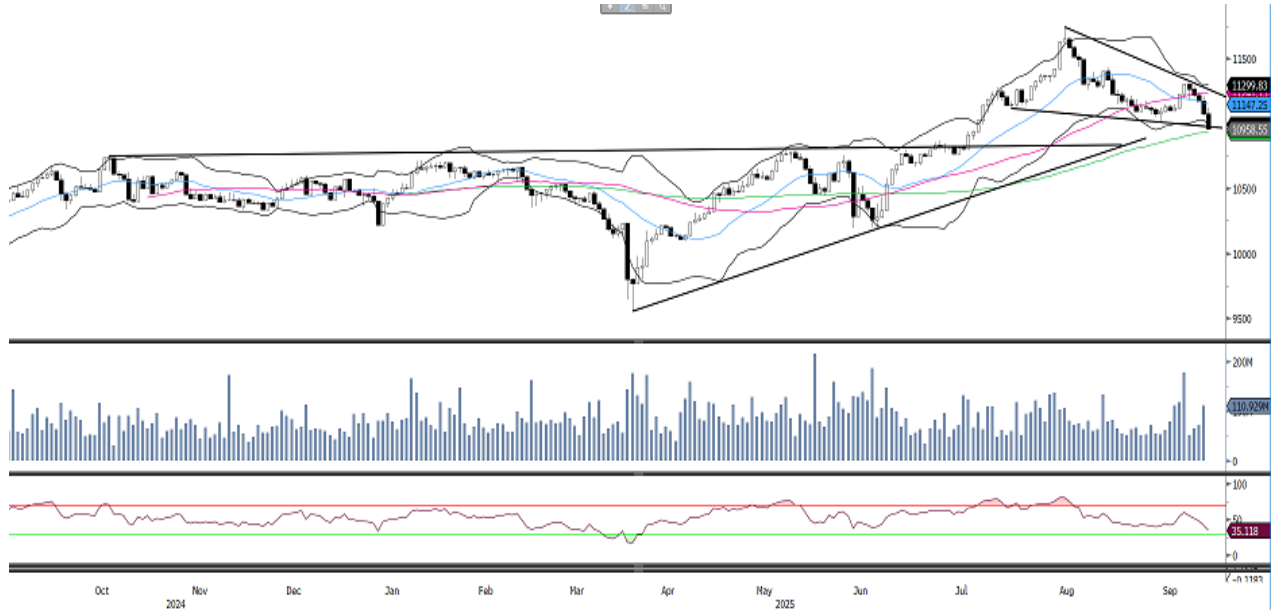
الشركات ذات مؤشر القوة النسبية أدنى من ٣٠ (بيع مفرط)				
اسم الشركة	رمز التداول	القيمة السوقية (مليون ريال قطري)	السعر	مؤشر القوة النسبية
البنك الأهلي	ABQK	9,069.3	3.54	16.46
المتحدة للتنمية	UDCD	3,540.9	1.00	22.97
دلالة للوساطة والاستثمار القابضة	DBIS	196.5	1.04	23.33
الاسمنت الوطنية	QNCD	2,150.8	3.26	25.16
مقدام	MKDM	419.4	2.61	25.34

الشركات ذات مؤشر القوة النسبية أعلى من ٧٠ (شراء مفرط)				
اسم الشركة	رمز التداول	القيمة السوقية (مليون ريال قطري)	السعر	مؤشر القوة النسبية
المجموعة للرعاية الطبية	MCGS	1,998.2	6.76	78.31
ازدان	ERES	33,952.0	1.29	64.80
كيو ال ام لتأمينات الحياة والتأمين الصحي	QLMI	794.5	2.27	62.81
بيمه	BEMA	799.8	4.00	62.50
القطرية الألمانية للمستلزمات الطبية	QGMD	203.2	1.75	61.40

مؤشر بورصة قطر – الرسوم البيانية الفنية

التحليل اليومي

تراجع مؤشر بورصة قطر للجلسة الخامسة على التوالي بضغط من عمليات جني أرباح مكثفة. وفشل المؤشر في استعادة منتصف نطاقات البولنجر بالقرب من مستوى ١١,١٥٠ نقطة، ليتراجع دون الحاجز النفسي ١١,٠٠٠ نقطة للمرة الأولى منذ شهرين، ما يُظهر مؤشرات على مزيد من الهبوط. وفي المقابل، يحتاج المؤشر إلى التماسك فوق متوسطه المتحرك لمئة يوم قرب مستوى ١٠,٩٣٠ نقطة لظهور أي إشارات انعكاس، فيما إن أي ضعف مستمر دونه قد يدفع لاختبار مستوى ١٠,٨٥٠ نقطة.



المصدر: بلومبرغ، قسم البحوث في QNB للخدمات المالية

التحليل الأسبوعي

مؤشر بورصة قطر، وبعد أسبوع واحد فقط من الارتفاع في الأسبوع السابق، واصل تراجعته خلال الأسبوع الماضي. كما كسر المؤشر متوسطه المتحرك لـ ٢٠٠ أسبوع عند مستوى ١١,٠٢٠ نقطة، وشكل شمعة ابتلاعية هابطة، ما يُظهر مؤشرات على استمرار التصحيح. وفي المقابل، يُعتبر هذا التصحيح صحيحاً ويمكن الاستفادة منه لبناء مراكز شراء طالما حافظ المؤشر على مستوى ١٠,٦٥٠ نقطة. ويحتاج المؤشر إلى استعادة متوسطه المتحرك لـ ٢٠٠ أسبوع لتأكيد انعكاس الاتجاه صعوداً، بينما أي إغلاق مستمر دون مستوى ١٠,٨٥٠ نقطة قد يضغط على المؤشر ويدفعه لاختبار متوسطه المتحرك لـ ٥٠ أسبوعاً بالقرب من ١٠,٦٦٠ نقطة.



المصدر: بلومبرغ، قسم البحوث في QNB للخدمات المالية

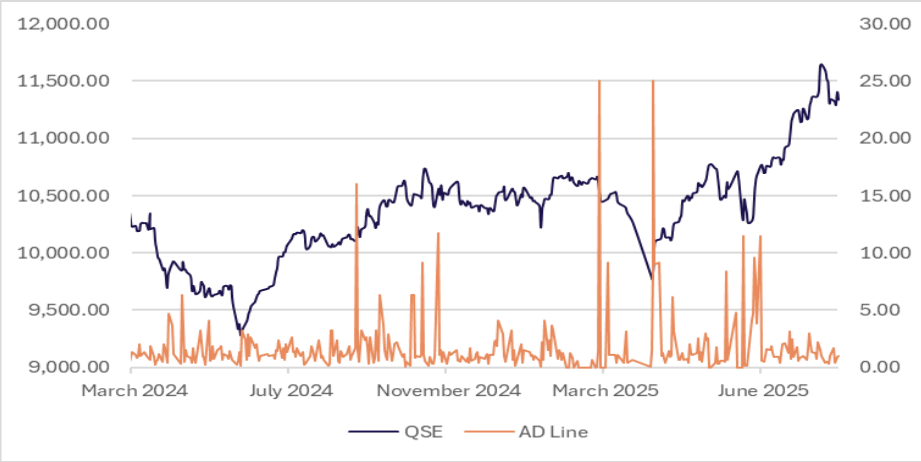
التحليل الشهري

بعد أن اختبر مؤشر بورصة قطر قمته الشهرية قرب مستوى ١١,٧٥٠ نقطة، فقد زخمه وتراجع بفعل عمليات جني الأرباح، ليقفل معظم مكاسبه. ومع ذلك، تبقى النظرة العامة للمؤشر إيجابية كونه يتداول حالياً فوق جميع المتوسطات المتحركة. وفي الوقت نفسه، قد يشكل المؤشر فرصة شراء جيدة بالقرب من المتوسط المتحرك لـ ٥٠ شهراً عند مستوى ١١,٠٠٠ نقطة، لإعادة الدخول واستهداف مستويات ١٢,٣٠٠ – ١٢,٠٠٠ نقطة. أما في حال استمرار الضعف والإغلاق دون مستوى ١١,٠٠٠ نقطة، فقد يتراجع المؤشر لاختبار مستوى ١٠,٣٧٠ نقطة.

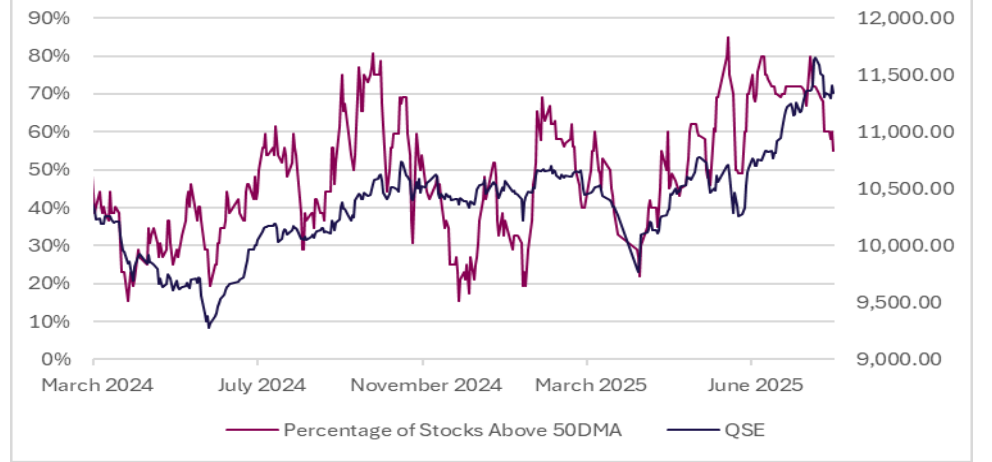


المصدر: بلومبرغ، قسم البحوث في QNB للخدمات المالية

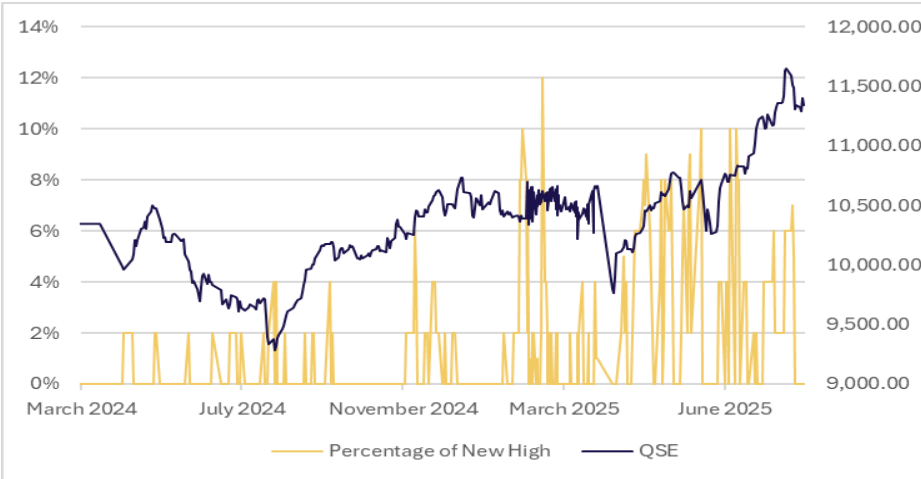
خط التقدم/التراجع



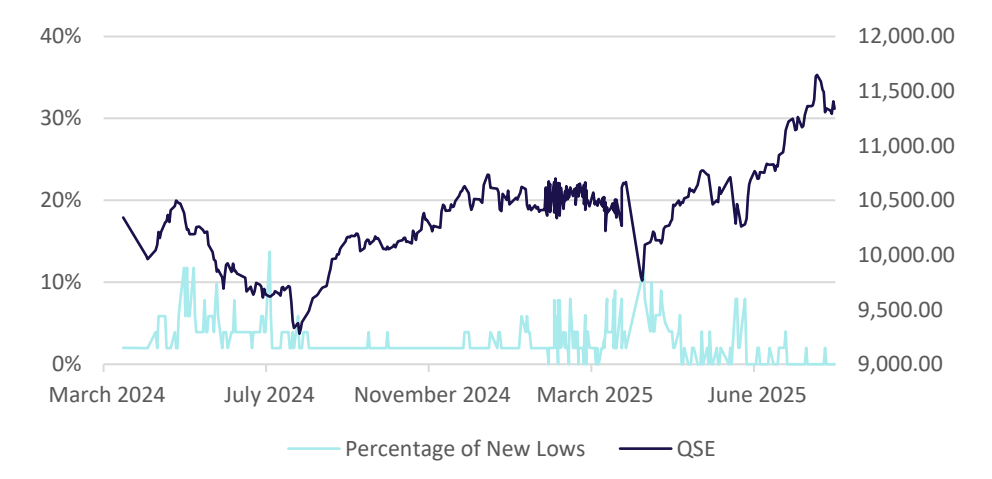
نسبة الأسهم فوق المتوسط المتحرك لـ ٥٠ يوم



نسبة الأسهم التي حققت أعلى مستوياتها إلى إجمالي السوق

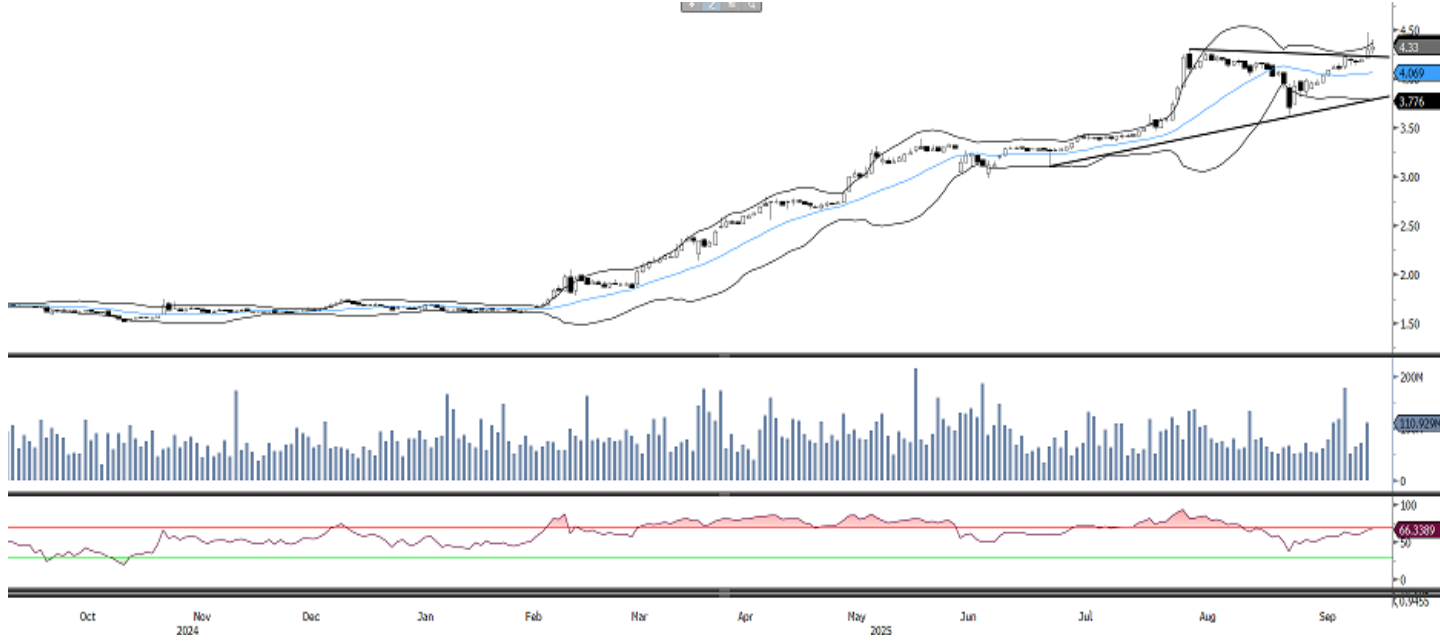


نسبة الأسهم التي حققت أدنى مستوياتها إلى إجمالي السوق



توصيات الشركات اليومية

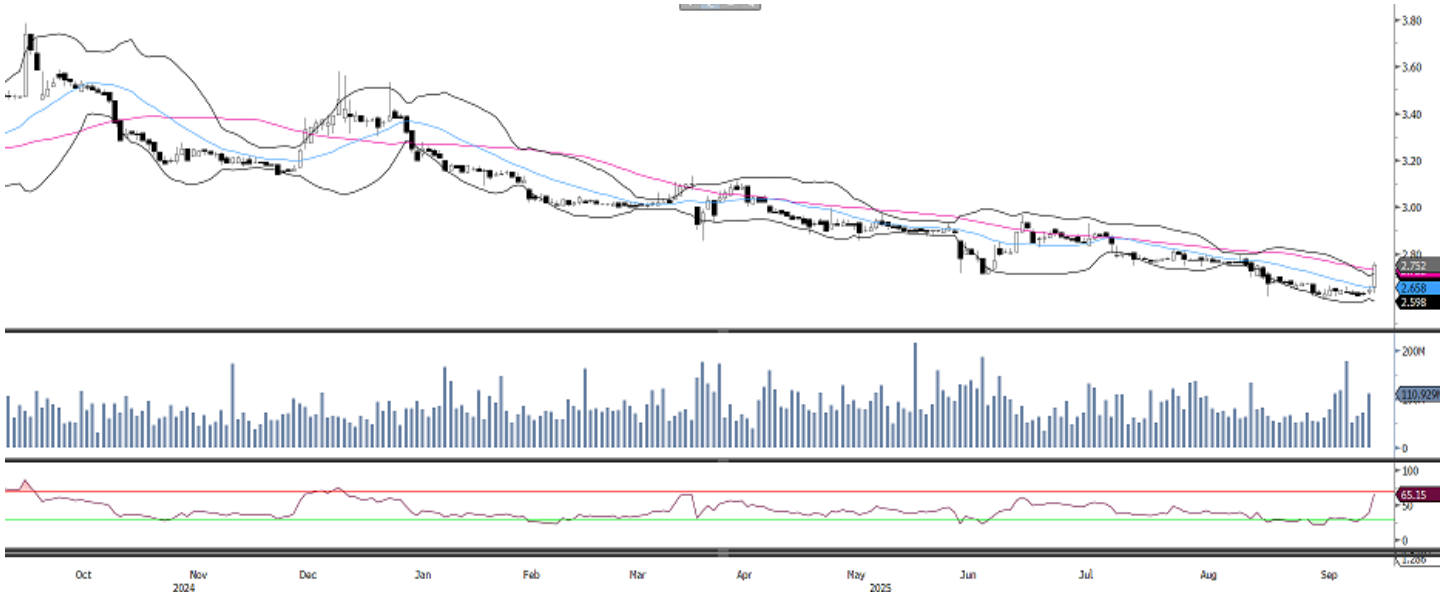
مجموعة استثمار القابضة



على الرسم البياني اليومي، واصل السهم اتجاهه الصاعد مقترباً أكثر من الحدّ العلوي لنطاقات البولنجر، ما يُظهر إشارات إيجابية. كما أن مؤشر القوة النسبية في المنطقة الصاعدة. يمكن للمتداولين الإبقاء على الشراء بالسهم عند السعر الحالي، مع تحديد حدّ خسارة جديد عند ٤,٢٩٨ ريال قطري، واستهداف مستوى مُعدّل عند ٤,٣٨٠ ريال قطري.

المصدر: بلومبرغ، قسم البحوث في QNB للخدمات المالية

مخازن



اخترق السهم على الرسم البياني اليومي المتوسط المتحرك لـ ٥٠ يوماً إلى جانب الحدّ العلوي لنطاقات البولنجر دفعة واحدة، مدعوماً بأحجام تداول كبيرة، ما يُظهر عودة الاهتمام الشرائي. كما يتواجد مؤشر القوة النسبية في المنطقة الإيجابية. يمكن للمتداولين شراء السهم عند السعر الحالي أو عند التراجعات، مع تحديد حدّ خسارة جديد عند ٢,٧٣٦ ريال قطري، واستهداف مستوى ٢,٧٧٤ ريال قطري.

المصدر: بلومبرغ، قسم البحوث في QNB للخدمات المالية

توصيات الشركات الأسبوعية

مجموعة اسثمار القابضة



يسجل السهم على الرسوم البيانية الأسبوعية اتجاهًا صاعدًا قويًا خلال الأسابيع الماضية، وبعد فترة من التوقف لعدة أسابيع، عاد ليظهر زخمًا إيجابيًا وتمكّن من اختراق خط الهبوط الخاص بمرحلة التماسك، ما يشير إلى استمرار الزخم الصعودي. كما أن جميع المتوسطات المتحركة تتجه نحو الأعلى، بما يعكس مؤشرات على مزيد من الارتفاع. ويدعم مؤشر القوة النسبية الأسبوعي هذه التوجهات الإيجابية. يمكن للمتداولين التفكير في شراء السهم عند السعر الحالي أو عند التراجعات، مع وضع حدّ للخسارة عند ٤,٢١٨ ريال قطري، واستهداف مستوى ٤,٤٨٠ ريال قطري.

المصدر: بلومبرغ، قسم البحوث في QNB للخدمات المالية

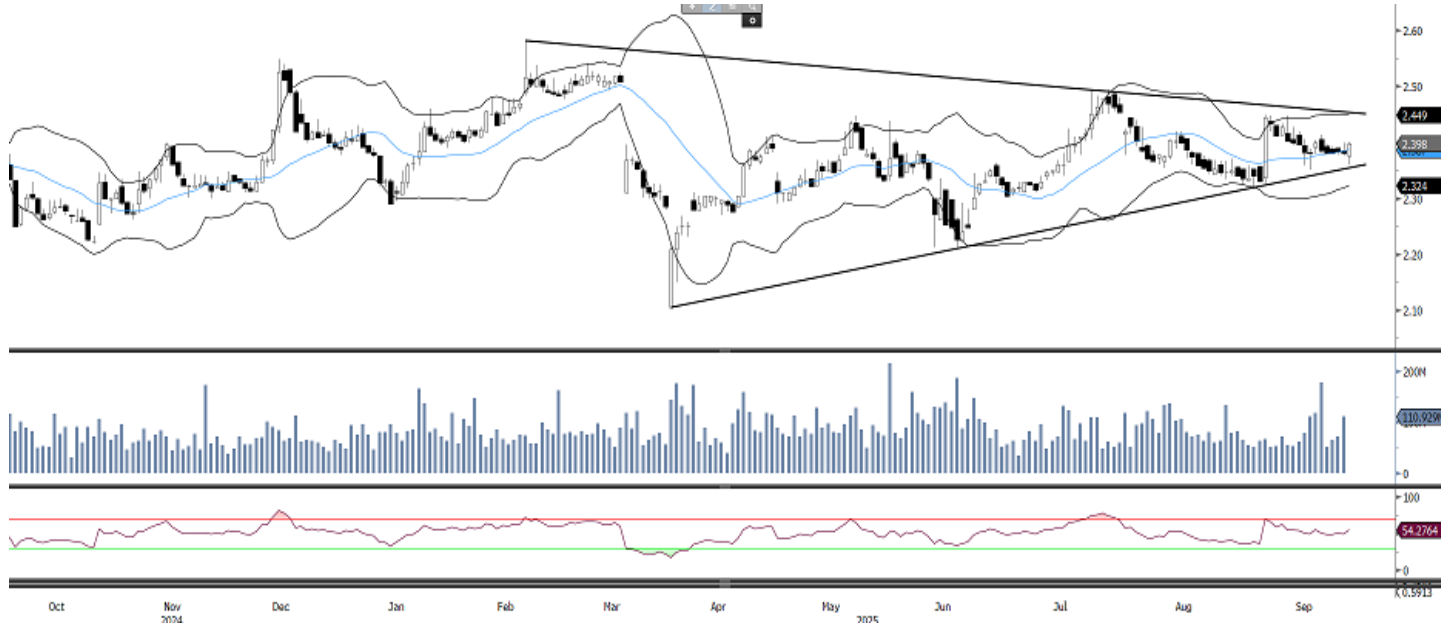
فودافون



يتحرّك السهم على الرسوم البيانية الشهرية تدريجيًا نحو الأعلى خلال الأشهر الماضية، وتمكّن من الإغلاق بالقرب من الحدّ العلوي لنطاقات البولنجر بعد فترة من التماسك في الأشهر السابقة، ما يُظهر مؤشرات على عودة الزخم الصعودي. كما أن جميع المتوسطات المتحركة تتجه صعودًا، بما يشير إلى استمرار الارتفاع خلال الفترة المقبلة. ويتواجد خط مؤشر القوة النسبية في المنطقة الإيجابية. يمكن للمستثمرين التفكير في شراء السهم عند المستويات الحالية أو عند التراجعات، مع وضع حدّ للخسارة عند ٢,٣٣٦ ريال قطري، واستهداف مستوى ٢,٦٢٥ ريال قطري.

المصدر: بلومبرغ، قسم البحوث في QNB للخدمات المالية

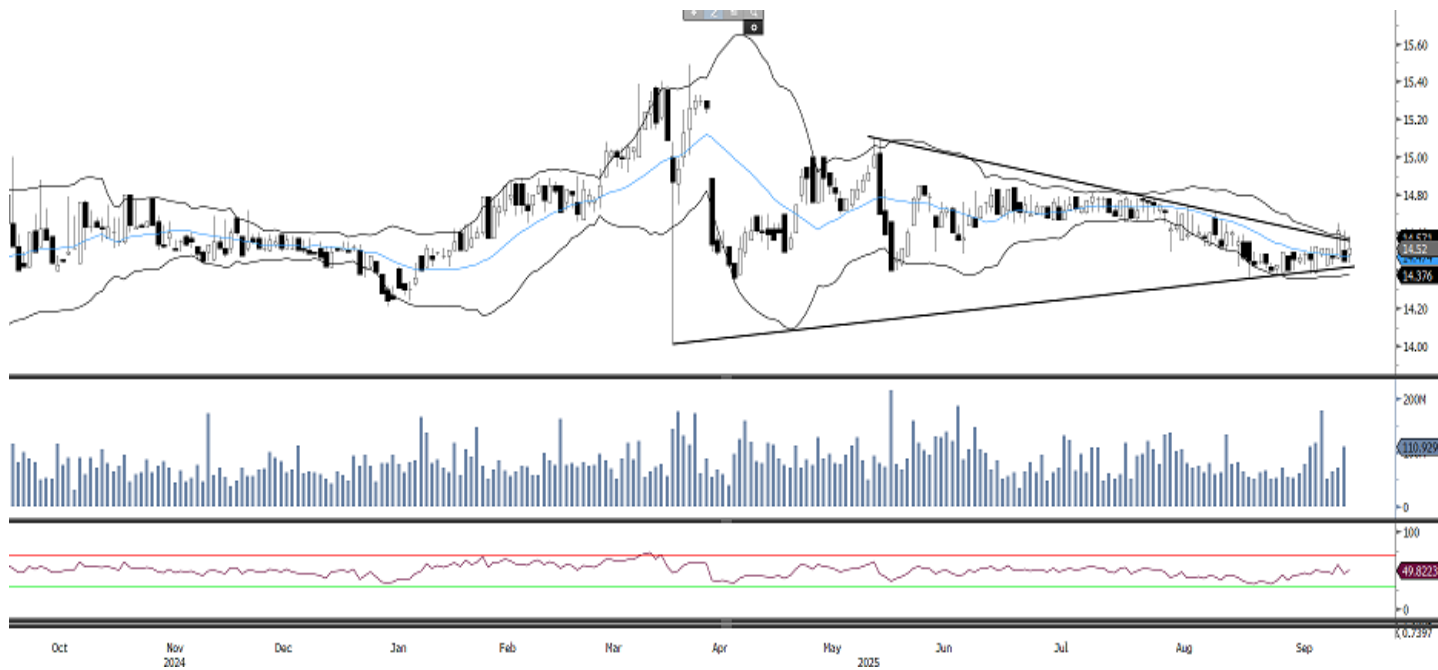
الخليج للتأمين التكافلي - المدى القصير



يتحرك السهم على الرسم البياني اليومي داخل مثلث متمائل خلال الأيام الماضية، وبعد أن شهد عملية تصحيح واختبر الحدّ السفلي لخط الاتجاه، تمكّن من البقاء فوق منتصف نطاقات البولنجر مُشكلاً شمعة انعكاسية، ما يشير إلى إشارات صعودية. كما أن خط مؤشر القوة النسبية في منطقة الشراء. يمكن للمتداولين شراء السهم عند السعر الحالي أو عند التراجعات، مع وضع حدّ للخسارة عند ٢,٣٧٩ ريال قطري، واستهداف مستوى ٢,٤١٦ ريال قطري.

المصدر: بلومبرغ، قسم البحوث في QNB للخدمات المالية

الميره للمواد الاستهلاكية - المدى المتوسط



يتداول سهم MERS على الرسم البياني اليومي بالقرب من منتصف نطاقات البولنجر خلال الجلسات الماضية، وتمكّن يوم الخميس من الإغلاق فوقه مدعوماً بأحجام تداول كبيرة، ما يشير إلى محاولة جديدة للصعود. كما يتحرك خط مؤشر القوة النسبية صعوداً باتجاه منطقة ٥٠. يمكن للمتداولين شراء السهم فقط فوق مستوى ١٤,٥٩ ريال قطري للتأكيد على الاتجاه الصاعد، مع وضع حدّ للخسارة عند ١٤,٤٤ ريال قطري، واستهداف مستوى ١٤,٦٨ ريال قطري.

المصدر: بلومبرغ، قسم البحوث في QNB للخدمات المالية

اتصل بنا

سوجاتا ساركار ، CFA, CAIA
رئيس قسم الأبحاث
saugata.sarkar@qnbfs.com.qa

QNB للخدمات المالية الهاتف: ٦٦٦٦ ٤٤٧٦ (+974)
info@qnbfs.com.qa
الدوحة، قطر

فيبيون ماکويريري ، CFA
محلل أبحاث رئيسي
phibion.makuwerere@qnbfs.com.qa

شاهان كوشجریان
محلل أبحاث رئيسي
Shahan.keushgerian@qnbfs.com
shahan.keushgerian@qnbfs.com.qa
shahan.keushgerian@qnbfs.com.qa

دانا سيف السوايدي
محللة أبحاث
dana.alsowaidi@qnbfs.com.qa

روي توماس
محلل أبحاث رئيسي
roy.thomas@qnbfs.com.qa

Disclaimer and Copyright Notice: This publication has been prepared by QNB Financial Services Co. W.L.L. ("QNBFS") a wholly-owned subsidiary of Qatar National Bank (Q.P.S.C.). QNBFS is regulated by the Qatar Financial Markets Authority and the Qatar Exchange. Qatar National Bank (Q.P.S.C.) is regulated by the Qatar Central Bank. This publication expresses the views and opinions of QNBFS at a given time only. It is not an offer, promotion or recommendation to buy or sell securities or other investments, nor is it intended to constitute legal, tax, accounting, or financial advice. QNBFS accepts no liability whatsoever for any direct or indirect losses arising from use of this report. Any investment decision should depend on the individual circumstances of the investor and be based on specifically engaged investment advice. We therefore strongly advise potential investors to seek independent professional advice before making any investment decision. Although the information in this report has been obtained from sources that QNBFS believes to be reliable, we have not independently verified such information and it may not be accurate or complete. QNBFS does not make any representations or warranties as to the accuracy and completeness of the information it may contain, and declines any liability in that respect. For reports dealing with Technical Analysis, expressed opinions and/or recommendations may be different or contrary to the opinions/recommendations of QNBFS Fundamental Research as a result of depending solely on the historical technical data (price and volume). QNBFS reserves the right to amend the views and opinions expressed in this publication at any time. It may also express viewpoints or make investment decisions that differ significantly from, or even contradict, the views and opinions included in this report. This report may not be reproduced in whole or in part without permission from QNBFS.