



التقرير الفني اليومي - قطر

٨ يناير 2025



ملخص مؤشر البورصة القطرية
التحليل

ارتفع مؤشر بورصة قطر بنحو ٧٢ نقطة يوم الأربعاء ليغلق فوق مستوى ١١,٠٥٠ نقطة. ويظهر خط مؤشر القوة النسبية قوة واضحة فوق مستوى ٥٠. ويظل مستوى ١٠,٧٥٠ نقطة دعماً قوياً للمؤشر، فيما تُتوقع المقاومة قرب مستوى ١١,٢٣٥ نقطة.

نسبة التغيير	٦ يناير ٢٠٢٥	٧ يناير ٢٠٢٦	
0.66%	10,989	11,062	المؤشر
-25.47%	534	398	القيمة (مليون ريال قطري)
-36.57%	37,369	23,702	التداولات
-26.84%	190	139	أحجام التداول (بالآلاف)
0.00%	54	54	الأسهم المتداولة
-16.22%	37	31	الأسهم المرتفعة
72.73%	11	19	الأسهم المتراجعة
-33.33%	6	4	الأسهم الثابتة

المصدر: مؤشر بورصة قطر

توصيات السوق الأسبوعية

الفترة الزمنية	الاتجاه	المستوى الحالي	السعر المستهدف	مستوى الدعم	مستوى المقاومة
(٤ يناير - ٨ يناير) المدى القصير	←	11,061.78	11,100	10,750	11,235
(٤ يناير - ٣١ يناير) المدى المتوسط	←	11,061.78	11,250	10,200	11,480

توصيات الشركات الأسبوعية

اسم الشركة	السعر الحالي	النظرة	الفترة الزمنية	مستوى الدعم	مستوى المقاومة
المجموعة للرعاية الطبية	QR6.631	إيجابية	المدى القصير (٤ يناير - ٨ يناير)	QR6.504	QR6.868
بنك لشا	QR1.860	إيجابية	المدى المتوسط (٤ يناير - ٣١ يناير)	QR1.690	QR2.050

توصيات الشركات اليومية

اسم الشركة	السعر الحالي	النظرة	الفترة الزمنية	مستوى الدعم	مستوى المقاومة
بروة	QR2.720	إيجابية	يوم واحد	QR2.701	QR2.747
قطر لصناعة الألمنيوم	QR1.699	إيجابية	يوم واحد	QR1.685	QR1.718
الخليج الدولية للخدمات	QR2.684	إيجابية	يوم واحد	QR2.668	QR2.711
البنك التجاري	QR4.445	إيجابية	يوم واحد	QR4.396	QR4.494

قائمة الأسهم القريبة من المستويات الفنية

الشركات الأقرب إلى مستوى الدعم				
اسم الشركة	رمز التداول	القيمة السوقية (مليون ريال قطري)	السعر	مستوى الدعم
ازدان	ERES	28,823.0	1.09	1.05
شركة بلدنا	BLDN	2,830.0	1.31	1.30
ناقلات	QGTS	25,845.5	4.61	4.60
مصرف الريان	MARK	20,863.4	2.25	2.20
صناعات قطر	IQCD	73,376.1	12.05	12.00

الشركات الأقرب إلى مستويات المقاومة				
اسم الشركة	رمز التداول	القيمة السوقية (مليون ريال قطري)	السعر	مستوى المقاومة
البنك التجاري	CBQK	17,526.7	4.45	4.50
بروة	BRES	10,459.9	2.72	2.75
الخليج الدولية للخدمات	GISS	4,913.6	2.68	2.70
قطر لصناعة الألمنيوم	QAMC	9,282.6	1.70	1.73
قطر للتأمين	QATI	6,862.6	2.10	2.15

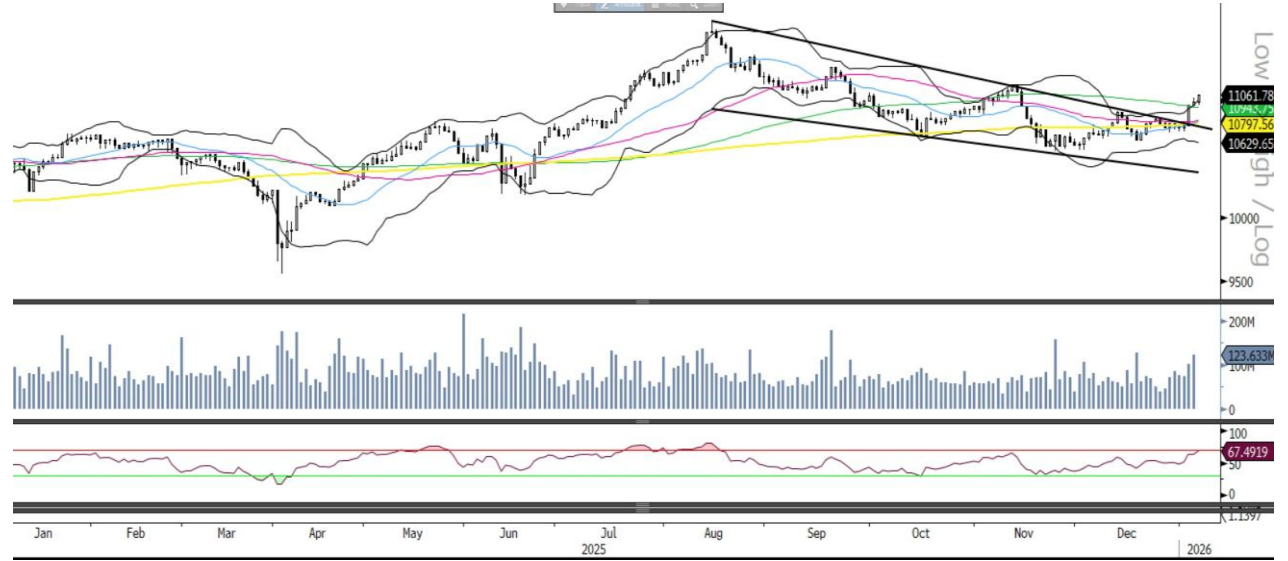
الشركات ذات مؤشر القوة النسبية أدنى من ٣٠ (بيع مفرط)				
اسم الشركة	رمز التداول	القيمة السوقية (مليون ريال قطري)	السعر	مؤشر القوة النسبية
قطر وعمان للاستثمار	QOIS	174.1	0.55	43.65
صناعات قطر	IQCD	73,376.1	12.05	44.29
قطر للسينما وتوزيع الافلام	QCFS	137.9	2.19	44.30
القطرية العامة للتأمين واعدة التأمين	QGRI	1,402.2	1.65	44.75
مسيجيد للبتروكيماويات القابضة	MPHC	14,280.7	1.14	45.50

الشركات ذات مؤشر القوة النسبية أعلى من ٧٠ (شراء مفرط)				
اسم الشركة	رمز التداول	القيمة السوقية (مليون ريال قطري)	السعر	مؤشر القوة النسبية
قطر لصناعة الألمنيوم	QAMC	9,282.6	1.70	73.82
بنك لشا	QFBQ	2,124.5	1.89	73.48
بنك الدوحة	DHBK	9,104.3	2.95	71.50
زاد القابضة	ZHCD	4,044.3	14.13	69.16
أعمال	AHCS	5,400.9	0.86	69.03

مؤشر بورصة قطر - الرسوم البيانية الفنية

التحليل اليومي

واصل مؤشر بورصة قطر مكاسبه للجلسة الثالثة على التوالي بدعم من عمليات الشراء. وبعد أن اختبر المؤشر أدنى مستوياته خلال الجلسة قرب ١٠,٩٦٥ نقطة، ارتد بقوة واكتسب زخماً إضافياً أعلى مستوى ١١,٠٣٠ نقطة. كما يواصل المؤشر تحركه الصاعد منذ اختراقه الحد العلوي لخط القناة خلال الأيام الماضية، ويبدو مهيباً لمواصلة الارتفاع باتجاه مستوى ١١,١٥٠ نقطة. وعلى الجانب السلبي، يُعد مستوى ١١,٠٣٠ نقطة دعماً فورياً، يليه مستوى ١١,٠٠٠ نقطة.



المصدر: بلومبرغ، قسم البحوث في QNB للخدمات المالية

التحليل الأسبوعي

يواجه المؤشر صعوبة في اختراق نطاق التماسك خلال الأسابيع الماضية، إلا أنه تمكن من الإغلاق فوق متوسط ٥٠ أسبوعاً، المتواجد حالياً قرب مستوى ١٠,٧٥٠ نقطة، وللأسبوع الثاني على التوالي، ما يُبقي آمال الارتداد قائمة. وفي الوقت نفسه، لا يزال المؤشر يتحرك ضمن نطاق تماسك يتراوح بين مستوى ١٠,٩٥٠ نقطة كمقاومة علوية و ١٠,٥٥٠ نقطة كدعم سفلي، حيث سيحدّد أي اختراق لأحد المستويين الاتجاه المقبل للمؤشر. ويقع الدعم عند متوسط ٥٠ أسبوعاً، يليه متوسط ١٠٠ أسبوعاً قرب مستوى ١٠,٤٥٠ نقطة.



المصدر: بلومبرغ، قسم البحوث في QNB للخدمات المالية

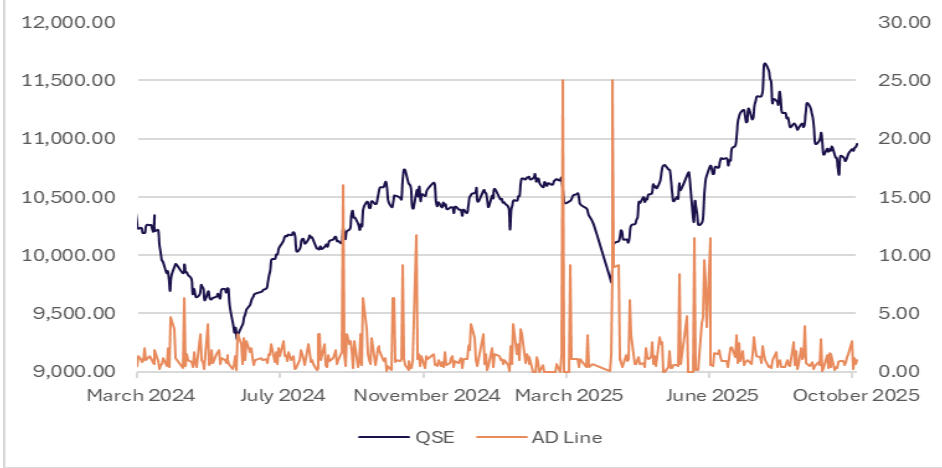
التحليل الشهري

تمكن مؤشر بورصة قطر من الارتداد والحفاظ على تداوله فوق المتوسط الأوساط لنطاقات بولينجر، وذلك بعد فترة من التصحيح خلال الأشهر الماضية. إلا أنّ المؤشر يحتاج إلى التحرك فوق متوسط ٥٠ أسبوعاً، المتواجد حالياً قرب مستوى ١١,٠٠٠ نقطة، لإظهار أي متابعة شرائية واضحة. وفي الوقت نفسه، يتداول المؤشر قرب مستوى دعم المتوسط الأوساط لنطاقات بولينجر عند نحو ١٠,٥٣٠ نقطة، حيث إن أي ضعف مستمر دون هذا المستوى قد يدفع المؤشر لمزيد من التراجع لاختبار متوسط ١٠٠ أسبوعاً قرب مستوى ١٠,٤٣٠ نقطة. وعلى الجانب الآخر، فإن اختراق متوسط ٥٠ أسبوعاً قد يُحرّك اهتمام الشراء ويدفع المؤشر لاختبار مستوى ١١,٢٥٠ نقطة.



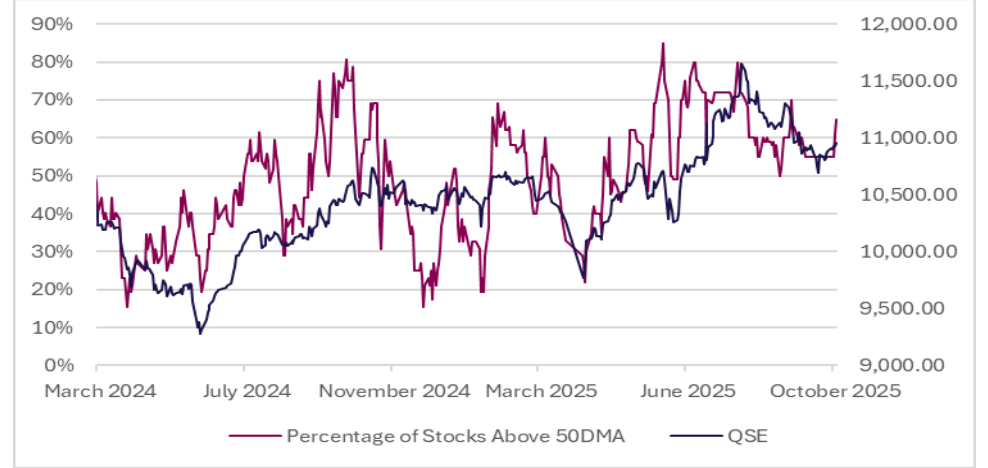
المصدر: بلومبرغ، قسم البحوث في QNB للخدمات المالية

خط التقدم/التراجع



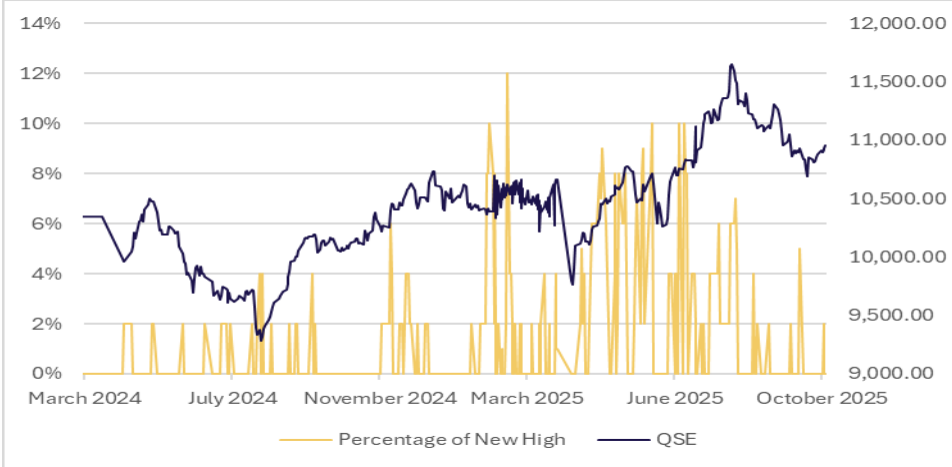
المصدر: بلومبرغ، قسم البحوث في QNB للخدمات المالية

نسبة الأسهم فوق المتوسط المتحرك لـ ٥٠ يوم



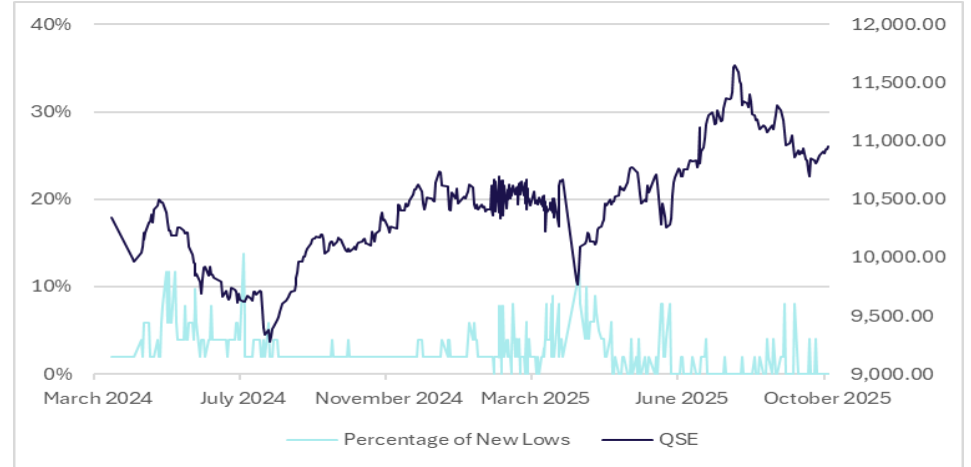
المصدر: بلومبرغ، قسم البحوث في QNB للخدمات المالية

نسبة الأسهم التي حققت أعلى مستوياتها إلى إجمالي السوق



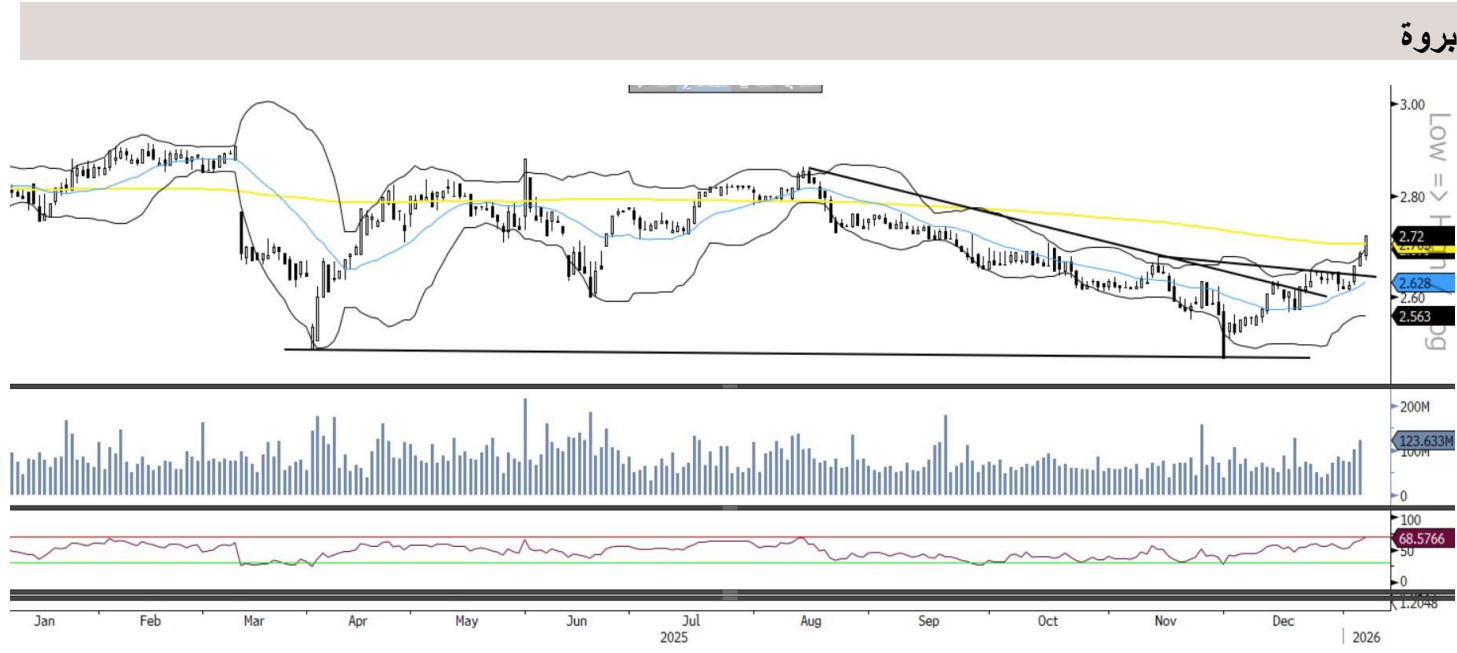
المصدر: بلومبرغ، قسم البحوث في QNB للخدمات المالية

نسبة الأسهم التي حققت أدنى مستوياتها إلى إجمالي السوق



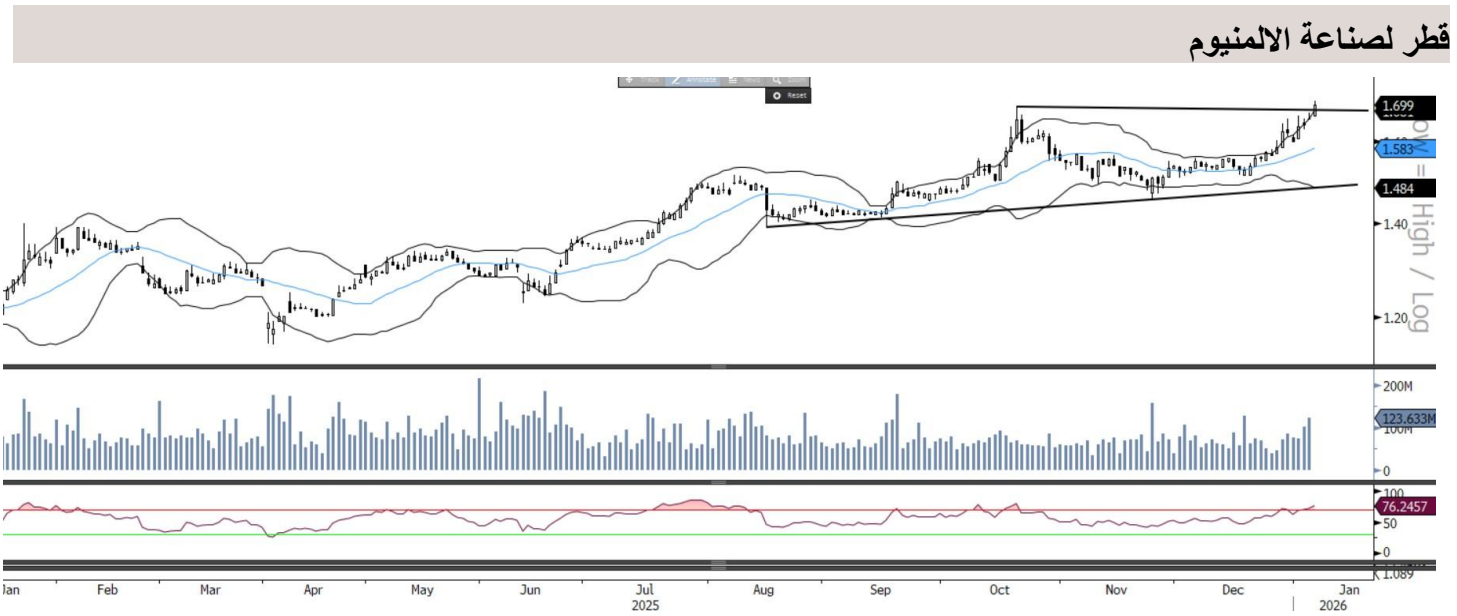
المصدر: بلومبرغ، قسم البحوث في QNB للخدمات المالية

توصيات الشركات اليومية



على الرسم البياني اليومي، واصل السهم مساره الصاعد ونجح في اختراق متوسط ٢٠٠ يوم بدعم من أحجام تداول قوية، ما يعزز احتمالات استمرار الاتجاه الإيجابي. ويؤكد خط مؤشر القوة النسبية، المتواجد في المنطقة الصاعدة، قوة الزخم الحالي. ويمكن للمتداولين الإبقاء على مراكز الشراء عند المستويات الحالية، مع تحديد وقف خسارة جديد عند مستوى ٢,٧٠١ ريال قطري وهدف مُعدّل عند مستوى ٢,٧٤٧ ريال قطري

المصدر: بلومبرغ، قسم البحوث في QNB للخدمات المالية



على الرسم البياني اليومي، اخترق السهم خط المقاومة الأفقي وسجّل أعلى مستوى له خلال ٥٢ أسبوعاً بدعم من أحجام تداول مرتفعة، ما يشير إلى احتمال استمرار الزخم الصاعد. ويُظهر خط مؤشر القوة النسبية قوة واضحة. ويمكن للمتداولين شراء السهم أعلى مستوى ١,٧٠٥ ريال قطري لاكتساب الزخم، مع هدف عند مستوى ١,٧١٨ ريال قطري ووقف خسارة عند مستوى ١,٦٨٥ ريال قطري.

المصدر: بلومبرغ، قسم البحوث في QNB للخدمات المالية

توصيات الشركات الأسبوعية

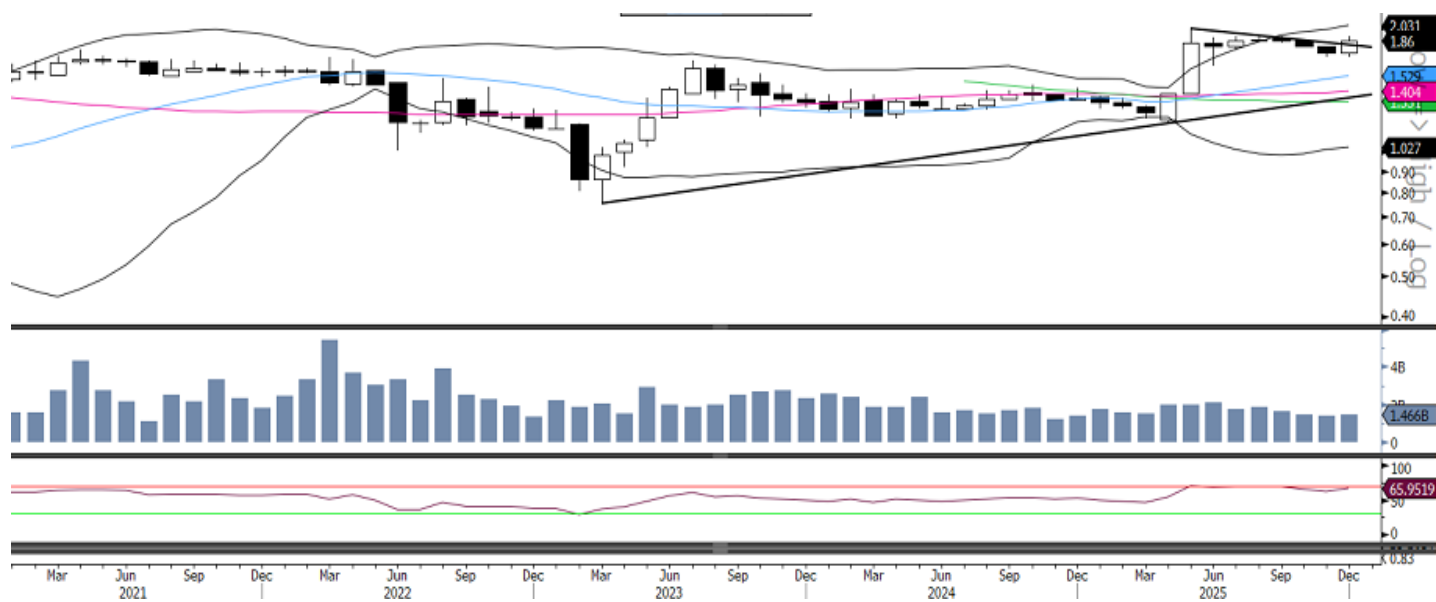
المجموعة للرعاية الطبية



على الرسوم البيانية الأسبوعية، شهد السهم ارتداداً خلال الأسبوعين الماضيين بعد موجة تصحيح سابقة، وتمكّن من الإغلاق فوق خط الاتجاه الهابط، ما يشير إلى إمكانية استمرار الارتداد الصاعد. كما يتداول السهم فوق جميع المتوسطات المتحركة، ما يعكس قوة الأداء. ويقع مؤشر القوة النسبية الأسبوعي في المنطقة الإيجابية. ويمكن للمتداولين شراء السهم عند السعر الحالي بهدف مبدئي عند مستوى ٦,٧٨٠ ريال قطري، مع إمكانية تعزيز المراكز أعلى مستوى ٦,٧٩٠ ريال قطري، ووقف خسارة عند مستوى ٦,٥٠٤ ريال قطري، بهدف لاحق عند مستوى ٦,٨٦٨ ريال قطري.

المصدر: بلومبرغ، قسم البحوث في QNB للخدمات المالية

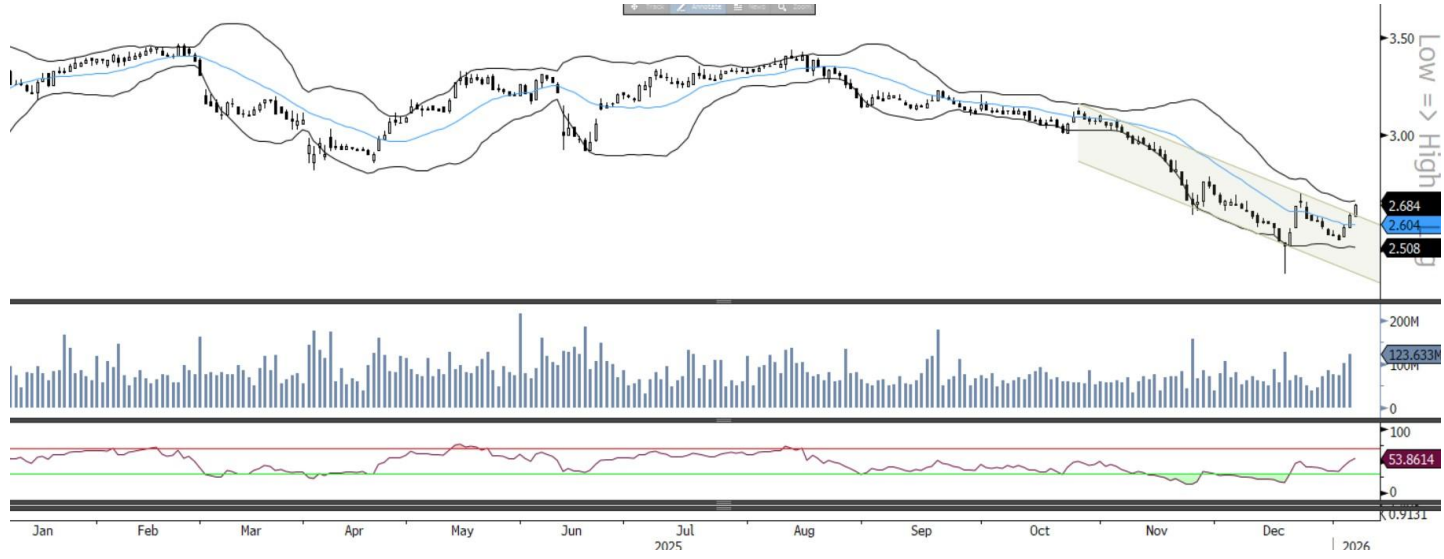
بنك لشا



على الرسوم البيانية الشهرية، تمكّن السهم من الإغلاق فوق خط التماسك الهابط بعد فترة تصحيح استمرت عدة أشهر، ما يشير إلى بدء تحسّن الزخم الصاعد. كما يتداول السهم فوق متوسطاته المتحركة، ويبدو مهياً لمواصلة الصعود باتجاه الحدّ العلوي لنطاقات بولينجر. ويقع خطّ مؤشر القوة النسبية بشكل مريح فوق مستوى ٥٠ وفي المنطقة الإيجابية. ويمكن للمستثمرين النظر في شراء السهم أعلى مستوى ١,٩٢٥ ريال قطري لاكتساب الزخم، مع وقف خسارة عند مستوى ١,٦٩٠ ريال قطري وهدف أولي عند مستوى ١,٩٩٠ ريال قطري، يليه مستوى ٢,٠٥٠ ريال قطري.

المصدر: بلومبرغ، قسم البحوث في QNB للخدمات المالية

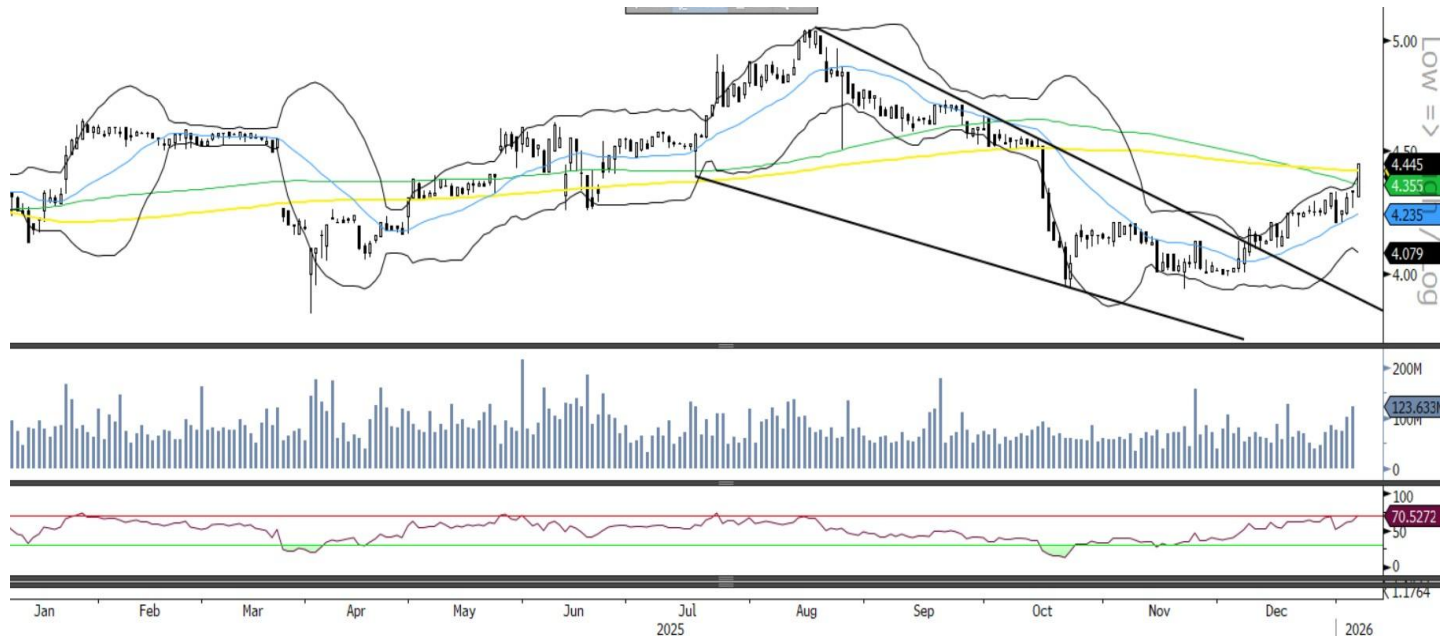
الخليج الدولية للخدمات - المدى القصير



على الرسم البياني اليومي، تحرك السهم صعوداً أعلى خط اتجاه القناة مُشكِّلاً شمعة ماروبوزو صاعدة، ما يشير إلى إمكانية استمرار الارتداد الصاعد. كما يقع خط مؤشر القوة النسبية فوق مستوى ٥٠. ويمكن للمتداولين شراء السهم أعلى مستوى ٢,٦٩٠ ريال قطري للتأكيد، مع هدف عند مستوى ٢,٧١١ ريال قطري ووقف خسارة عند مستوى ٢,٦٦٨ ريال قطري.

المصدر: بلومبرغ، قسم البحوث في QNB للخدمات المالية

البنك التجاري - المدى المتوسط



على الرسم البياني اليومي، واصل السهم اكتساب الزخم خلال الأيام الماضية، وتمكّن في جلسة أمس من اختراق متوسطي ١٠٠ يوم و ٢٠٠ يوم دفعةً واحدة، مُشكِّلاً شمعة ماروبوزو صاعدة، ما يشير إلى إمكانية استمرار الزخم الصاعد. ويقع خط مؤشر القوة النسبية في منطقة الشراء. ويمكن للمتداولين شراء السهم أعلى مستوى ٤,٤٥٥ ريال قطري لاكتساب الزخم، مع وقف خسارة عند مستوى ٤,٣٩٦ ريال قطري وهدف عند مستوى ٤,٤٩٤ ريال قطري.

المصدر: بلومبرغ، قسم البحوث في QNB للخدمات المالية

اتصل بنا

سوجاتا ساركار ، CFA, CAIA
رئيس قسم الأبحاث
saugata.sarkar@qnbfs.com.qa

QNB للخدمات المالية الهاتف: ٦٦٦٦ ٤٤٧٦ (+974)
info@qnbfs.com.qa
الدوحة، قطر

فيبيون ماکويريري ، CFA
محلل أبحاث رئيسي
phibion.makuwerere@qnbfs.com.qa

شاهان كوشجريان
محلل أبحاث رئيسي
Shahan.keushgerian@qnbfs.com
shahan.keushgerian@qnbfs.com.qa
shahan.keushgerian@qnbfs.com.qa

دانا سيف السوايدي
محللة أبحاث
dana.alsowaidi@qnbfs.com.qa

روي توماس
محلل أبحاث رئيسي
roy.thomas@qnbfs.com.qa

Disclaimer and Copyright Notice: This publication has been prepared by QNB Financial Services Co. W.L.L. ("QNBFS") a wholly-owned subsidiary of Qatar National Bank (Q.P.S.C.). QNBFS is regulated by the Qatar Financial Markets Authority and the Qatar Exchange. Qatar National Bank (Q.P.S.C.) is regulated by the Qatar Central Bank. This publication expresses the views and opinions of QNBFS at a given time only. It is not an offer, promotion or recommendation to buy or sell securities or other investments, nor is it intended to constitute legal, tax, accounting, or financial advice. QNBFS accepts no liability whatsoever for any direct or indirect losses arising from use of this report. Any investment decision should depend on the individual circumstances of the investor and be based on specifically engaged investment advice. We therefore strongly advise potential investors to seek independent professional advice before making any investment decision. Although the information in this report has been obtained from sources that QNBFS believes to be reliable, we have not independently verified such information and it may not be accurate or complete. QNBFS does not make any representations or warranties as to the accuracy and completeness of the information it may contain, and declines any liability in that respect. For reports dealing with Technical Analysis, expressed opinions and/or recommendations may be different or contrary to the opinions/recommendations of QNBFS Fundamental Research as a result of depending solely on the historical technical data (price and volume). QNBFS reserves the right to amend the views and opinions expressed in this publication at any time. It may also express viewpoints or make investment decisions that differ significantly from, or even contradict, the views and opinions included in this report. This report may not be reproduced in whole or in part without permission from QNBFS.