



التقرير الفني اليومي - قطر

٢ يوليو ٢٠٢٦



ملخص مؤشر البورصة القطرية

التحليل

ارتفع مؤشر قطر بنحو 49 نقطة ليغلق قرب مستوى 10,300 نقطة خلال جلسة الأربعاء. كما يحاول خط مؤشر القوة النسبية الارتداد صعوداً باتجاه مستوى 50، في إشارة إلى تحسن تدريجي في الزخم الفني. ويُنظر إلى مستوى 10,100 نقطة كدعم رئيسي للمؤشر، فيما تُتوقع المقاومة عند مستوى 10,500 نقطة.

نسبة التغير	٣٠ يونيو ٢٠٢٦	١ يوليو ٢٠٢٦
0.5%	10,242	10,291
-31.0%	432	298
-20.8%	23,044	18,252
-23.0%	148	114
0.0%	54	54
-10.0%	20	18
-11.5%	26	23
62.5%	8	13

المصدر: مؤشر بورصة قطر

توصيات السوق الأسبوعية

الفترة الزمنية	الاتجاه	المستوى الحالي	السعر المستهدف	مستوى الدعم	مستوى المقاومة
(٢٨ يونيو - ٢ تموز) المدى القصير	↓	10,290.82	10,110	10,100	10,500
(١ يوليو - ٣١ يوليو) المدى المتوسط	←	10,290.82	10,000	10,000	10,850

توصيات الشركات الأسبوعية

اسم الشركة	السعر الحالي	النظرة	الفترة الزمنية	مستوى الدعم	مستوى المقاومة
مجمع شركات المناعي	QR5.547	إيجابية	المدى القصير (٢٨ يونيو - ٢ تموز)	QR5.391	QR5.762
أوريدو	QR13.70	إيجابية	المدى المتوسط (١ يوليو - ٣١ يوليو)	QR12.67	QR15.15

توصيات الشركات اليومية

اسم الشركة	السعر الحالي	النظرة	الفترة الزمنية	مستوى الدعم	مستوى المقاومة
بنك قطر الدولي الاسلامي	QR11.24	إيجابية	يوم واحد	QR11.16	QR11.35
التحويلية	QR2.200	إيجابية	يوم واحد	QR2.184	QR2.223
المتحدة للتنمية	QR0.881	إيجابية	يوم واحد	QR0.874	QR0.892
ودام الغذائية	QR1.526	إيجابية	يوم واحد	QR1.513	QR1.540

قائمة الأسهم القريبة من المستويات الفنية

الشركات الأقرب إلى مستوى الدعم				
اسم الشركة	رمز التداول	القيمة السوقية (مليون ريال قطري)	السعر	مستوى الدعم
مجموعة اسثمار القابضة	IGRD	19,860.5	4.420	4.416
قطر للتأمين	QATI	6,571.4	2.012	2.009
مصرف الريان	MARK	19,065.0	2.050	2.044
ازدان	ERES	22,784.9	0.859	0.851
قطر لصناعة الألمنيوم	QAMC	9,168.1	1.643	1.633

الشركات الأقرب إلى مستويات المقاومة				
اسم الشركة	رمز التداول	القيمة السوقية (مليون ريال قطري)	السعر	مستوى المقاومة
بنك قطر الدولي الاسلامي	QIIK	17,013.8	11.24	11.28
بروة	BRES	9,214.5	2.368	2.375
ازدان	ERES	22,784.9	0.859	0.862
مسيعيد للبتروكيماويات القابضة	MPHC	14,636.1	1.165	1.173
بنك قطر الوطني	QNBK	164,408.4	17.80	17.81

الشركات ذات مؤشر القوة النسبية أدنى من ٣٠ (بيع مفرط)				
اسم الشركة	رمز التداول	القيمة السوقية (مليون ريال قطري)	السعر	مؤشر القوة النسبية
زاد القابضة	ZHCD	3,900.3	13.57	27.75
قطر للتأمين	QATI	6,571.4	2.012	34.87
صناعات قطر	IQCD	67,155.0	11.10	35.78
قطر للسينما وتوزيع الافلام	QCFS	155.8	2.480	37.96
بنك دخان	DUBK	17,476.7	3.339	38.96

الشركات ذات مؤشر القوة النسبية أعلى من ٧٠ (شراء مفرط)				
اسم الشركة	رمز التداول	القيمة السوقية (مليون ريال قطري)	السعر	مؤشر القوة النسبية
بنك لشا	QFBQ	3,315.2	2.960	80.06
القطرية العامة للتأمين واعداء التأمين	QGRI	1,576.0	1.801	74.63
مجموعة اسثمار القابضة	IGRD	19,860.5	4.420	70.98
المتحدة للتنمية	UDCD	3,119.5	0.881	61.80
دلالة للوساطة والاستثمار القابضة	DBIS	262.7	1.380	60.29

مؤشر بورصة قطر – الرسوم البيانية الفنية

التحليل اليومي

ارتد مؤشر قطر خلال جلسة أمس بعد يومين متتاليين من التراجع، مع عودة المشترين إلى السوق. كما أغلق المؤشر بالقرب من أعلى مستوى سجله خلال الجلسة، ما يشير إلى احتمال استمرار الارتداد خلال الفترة المقبلة. ويحتاج المؤشر إلى الاستقرار فوق مستوى ١٠,٣٠٠ نقطة لتعزيز الزخم الإيجابي وفتح المجال أمام مواصلة الارتفاع نحو ١٠,٣٥٠ نقطة. وفي المقابل، فإن الفشل في الحفاظ على التداول فوق مستوى ١٠,٣٠٠ نقطة قد يؤدي إلى دخول المؤشر في مرحلة من التماسك. أما على صعيد الدعم، فيقع أقرب مستوى دعم للمؤشر عند ١٠,٢٣٠ نقطة.



المصدر: بلومبرغ، قسم البحوث في QNB للخدمات المالية

التحليل الأسبوعي

فشل مؤشر قطر في تحقيق أي تقدم إضافي فوق مستوى ١٠,٥٥٠ نقطة خلال الأسبوع الماضي، قبل أن يتراجع بفعل عمليات جني الأرباح. وفي الوقت نفسه، يواجه المؤشر مواجهة صعوبة في اختراق متوسطه المتحرك لـ ١٠٠ أسبوع، المتمركز حالياً قرب ١٠,٦٥٥ نقطة، ومتوسطه المتحرك لـ ٢٠ أسبوع، قرب ١٠,٦٣٥ نقطة، خلال الأسابيع الماضية، ويحتاج إلى الاستقرار فوق هذين المستويين لتأكيد تغير الاتجاه إلى الصعود. وبشكل عام، لا يزال الاتجاه العام يميل إلى السلبية، مع احتمال تراجع المؤشر لاختبار مستوى ١٠,٢٥٠ نقطة، يليه مستوى ١٠,١٠٠ نقطة، قبل ظهور مؤشرات على ارتداد محتمل.



المصدر: بلومبرغ، قسم البحوث في QNB للخدمات المالية

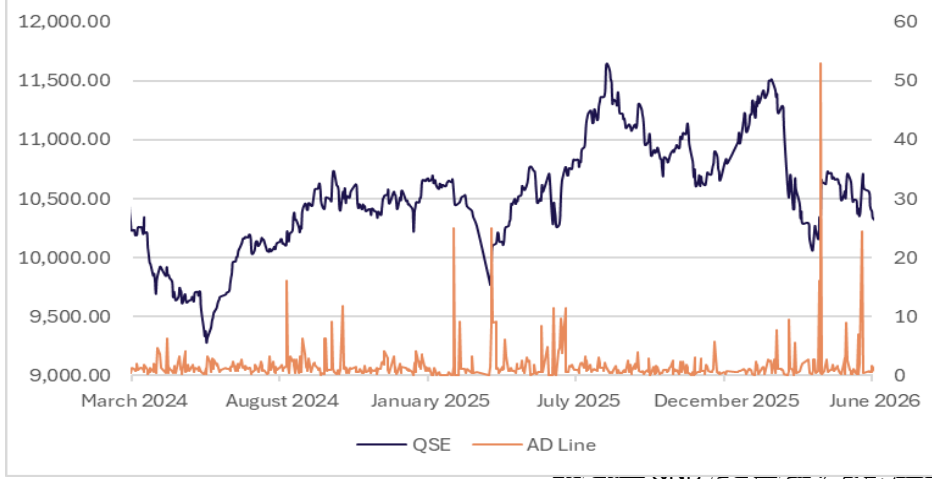
التحليل الشهري

تراجع مؤشر قطر بفعل عمليات جني الأرباح، بعد محاولات للارتداد شهدتها خلال الشهرين الماضيين. كما كسر المؤشر مستوى دعمه المهم عند متوسطه المتحرك لـ ١٠٠ شهر، والمتمركز حالياً قرب ١٠,٥٧٠ نقطة، وهو ما يستدعي الحذر. ورغم ذلك، تمكن المؤشر من الحفاظ على تداوله فوق متوسطه المتحرك لـ ٢٠ شهر، المتمركز حالياً قرب ١٠,٠٩٠ نقطة، إضافة إلى بقائه فوق الحد السفلي للقناة السعرية، ما يبقي فرص استمرار الارتداد قائمة. ويحتاج المؤشر إلى الاستقرار فوق متوسطه المتحرك لـ ١٠٠ شهر لتأكيد تحسن الاتجاه واستهداف مستوى ١٠,٧٦٠ نقطة. أما في حال كسر متوسطه المتحرك لـ ٢٠ شهر، فقد تتزايد الضغوط البيعية، مما قد يدفعه للتراجع نحو مستوى ٩,٨٠٠ نقطة.

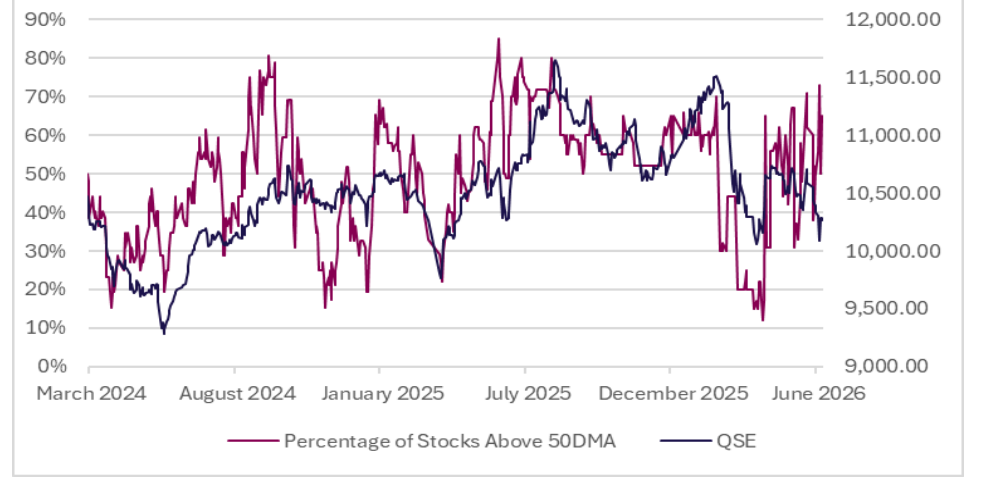


المصدر: بلومبرغ، قسم البحوث في QNB للخدمات المالية

خط التقدم/التراجع

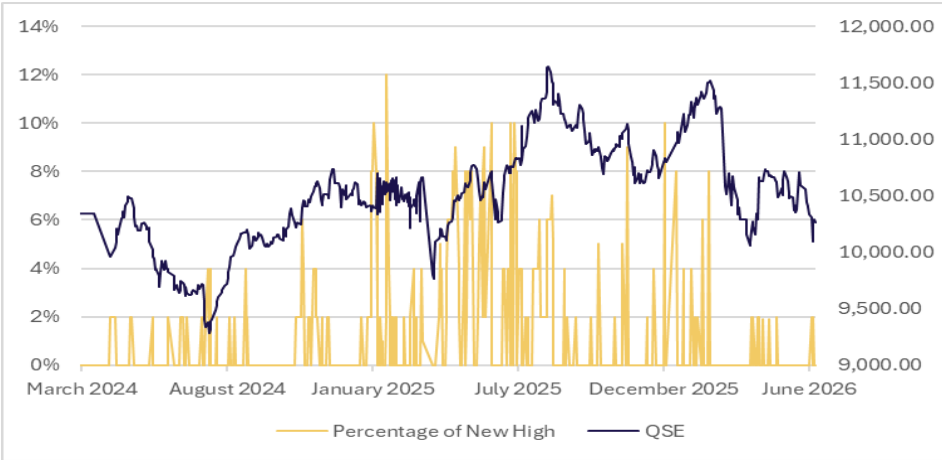


نسبة الأسهم فوق المتوسط المتحرك لـ ٥٠ يوم



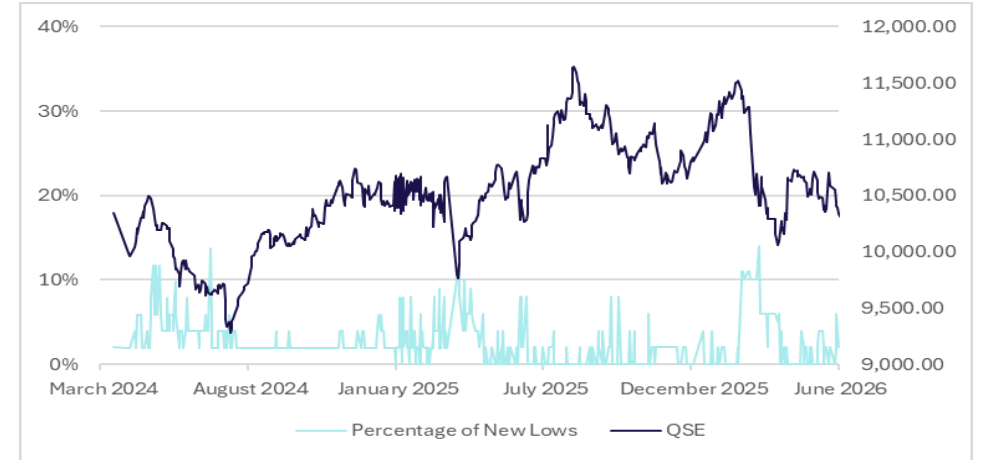
المصدر: بلومبرغ، قسم البحث في QNB للخدمات المالية

نسبة الأسهم التي حققت أعلى مستوياتها إلى إجمالي السوق



المصدر: بلومبرغ، قسم البحث في QNB للخدمات المالية

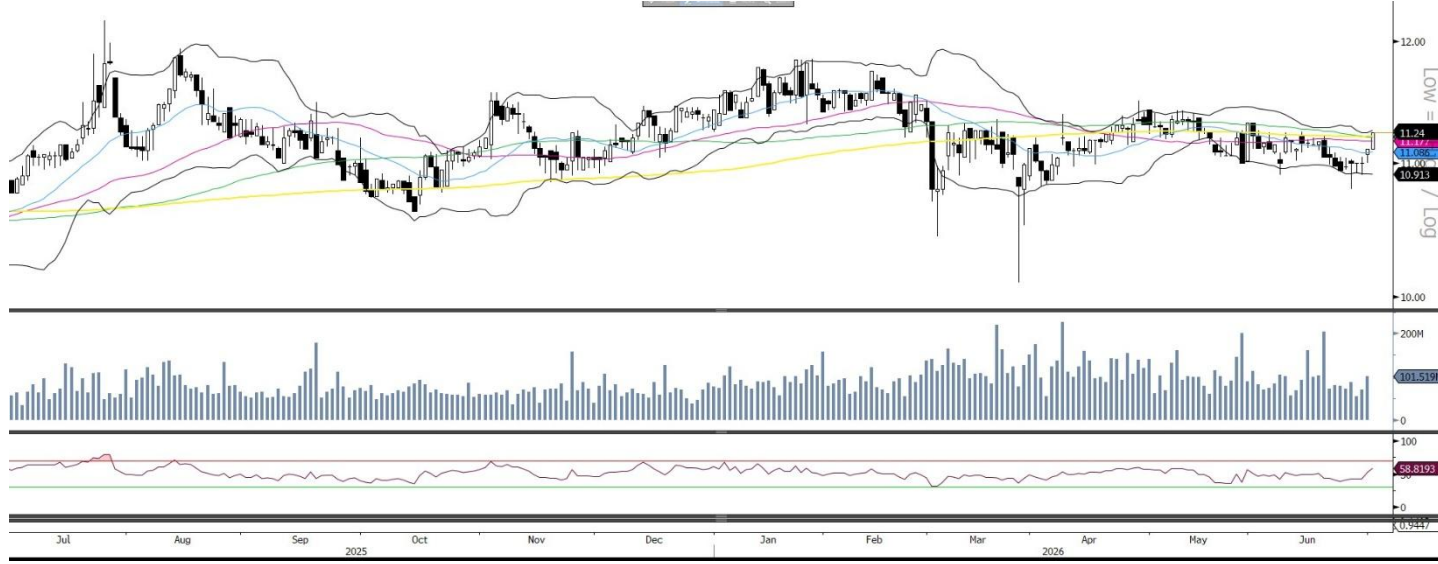
نسبة الأسهم التي حققت أدنى مستوياتها إلى إجمالي السوق



المصدر: بلومبرغ، قسم البحث في QNB للخدمات المالية

توصيات الشركات اليومية

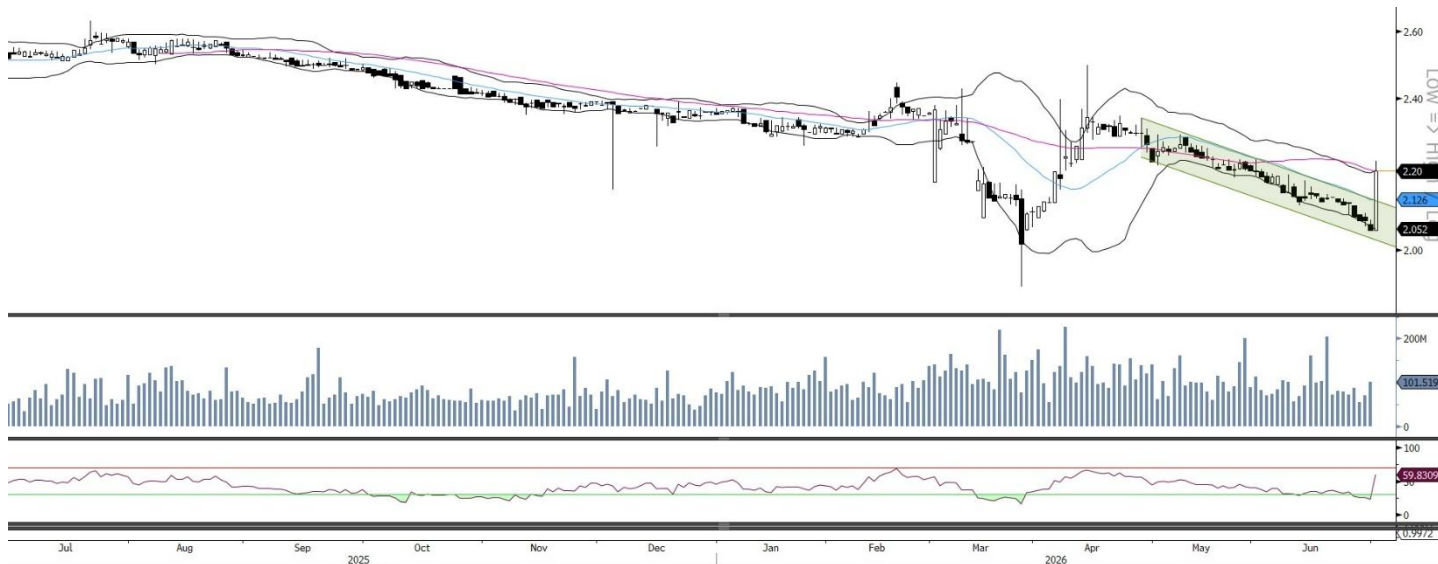
بنك قطر الدولي الاسلامي



ارتد السهم بقوة إلى الأعلى، ونجح في اختراق متوسطاته المتحركة لـ ٥٠ يوماً و ١٠٠ يوم و ٢٠٠ يوم في حركة واحدة، ما يشير إلى استمرار الزخم الإيجابي واحتمال مواصلة الاتجاه الصاعد. كما يتحرك خط مؤشر القوة النسبية في المنطقة الصاعدة، بما يدعم النظرة الفنية الإيجابية للسهم. يمكن للمتداولين فتح مراكز شراء فوق مستوى **11.26 ريال**، مع استهداف مستوى **11.35 ريال**، وتحديد وقف الخسارة عند **11.16 ريال**.

المصدر: بلومبرغ، قسم البحوث في QNB للخدمات المالية

التحويلية

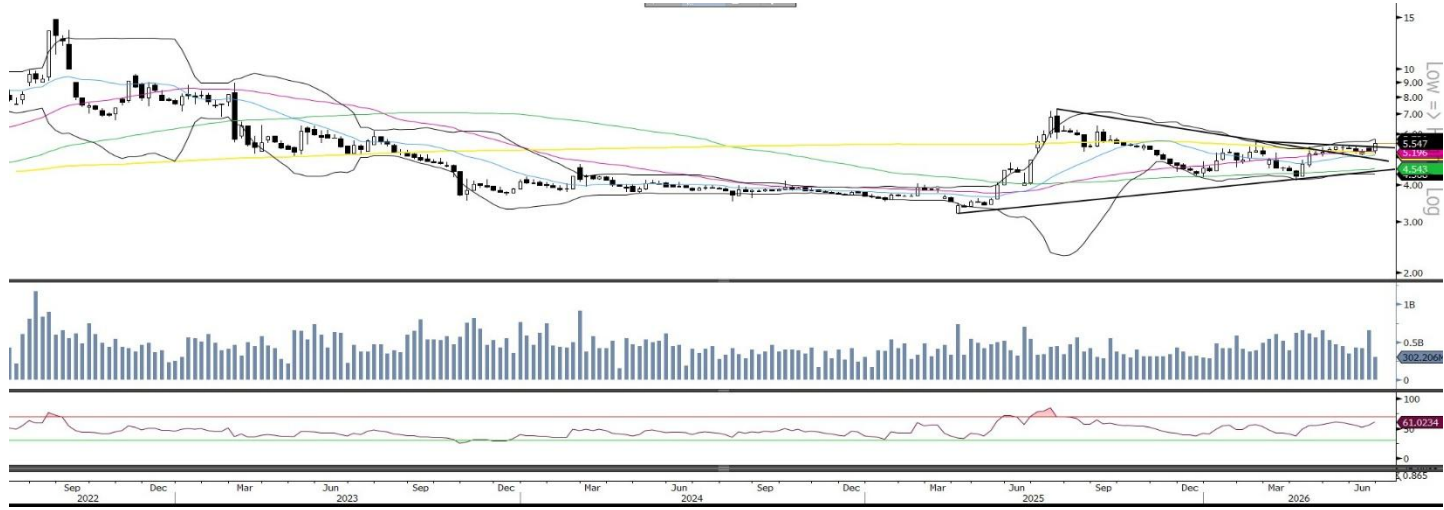


نجح السهم في اختراق الحد العلوي للقناة الهابطة، بالتزامن مع تجاوزه المتوسط المتحرك لـ ٥٠ يوماً ومنتصف نطاق بولينجر، ما يشير إلى تحسن في الأداء الفني وبداية موجة صعود محتملة. كما يتحرك خط مؤشر القوة النسبية في منطقة الشراء، بما يدعم النظرة الفنية الإيجابية للسهم. يمكن للمتداولين فتح مراكز شراء فوق مستوى **٢,٢٠٥ ريال**، مع استهداف مستوى **٢,٢٢٣ ريال**، وتحديد وقف الخسارة عند **٢,١٨٤ ريال**.

المصدر: بلومبرغ، قسم البحوث في QNB للخدمات المالية

توصيات الشركات الأسبوعية

مجمع شركات المناعي



على الرسوم البيانية الأسبوعية، نجح السهم، بعد اختراقه المثلث المتمثل قبل عدة أسابيع ودخوله في مرحلة تماسك، في الإغلاق أخيراً فوق قمته السابقة، ما يشير إلى احتمال بدء موجة صعود جديدة خلال الفترة المقبلة. كما يتداول السهم فوق جميع متوسطاته المتحركة، وهو ما يعكس قوة الاتجاه الإيجابي. كذلك يتحرك مؤشر القوة النسبية الأسبوعي في المنطقة الصاعدة، بما يدعم النظرة الفنية الإيجابية. يمكن للمتداولين فتح مراكز شراء فقط فوق مستوى ٥,٦٠٩ ريال، مع استهداف مستوى ٥,٧٦٢ ريال، وتحديد وقف الخسارة عند ٥,٣٩١ ريال.

المصدر: بلومبرغ، قسم البحوث في QNB للخدمات المالية

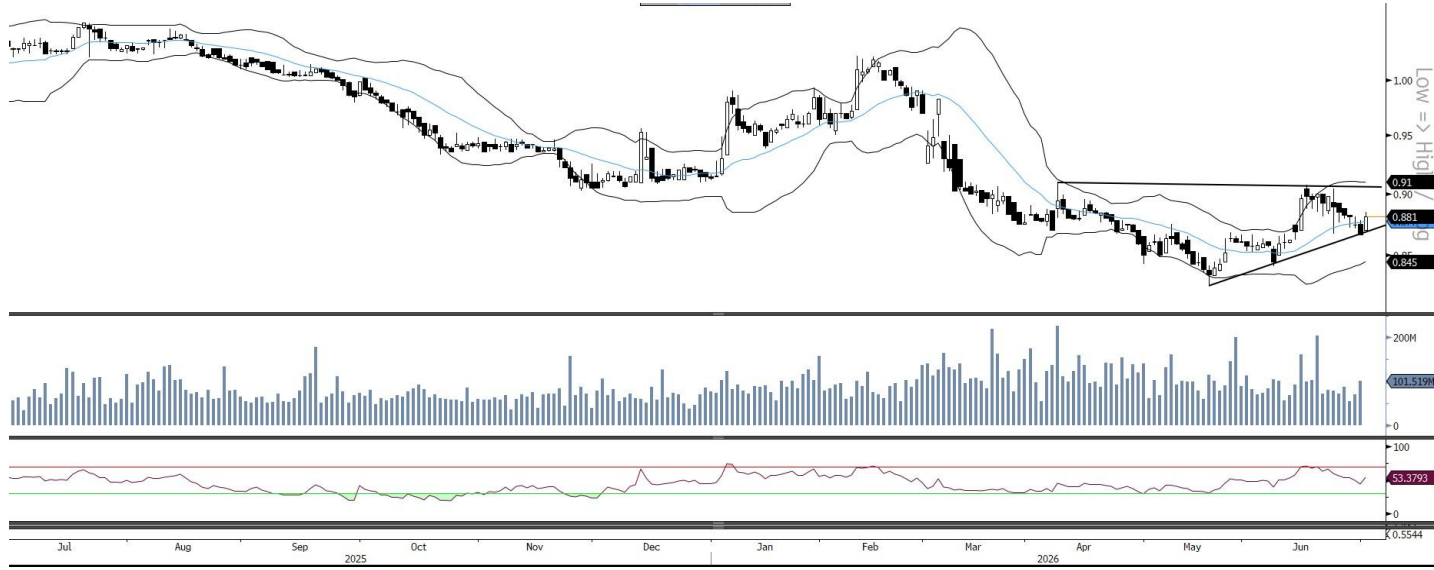
أوريدو



على الرسوم البيانية الشهرية، يتحرك السهم في نطاق عرضي، لكنه يواصل التداول فوق منتصف نطاق بولينجر ضمن قناة صاعدة، ما يشير إلى أنه يقترب من اختراق فني محتمل. كما يتداول السهم فوق جميع متوسطاته المتحركة، وهو ما يعكس قوة الاتجاه الإيجابي. كذلك يتحرك مؤشر القوة النسبية في المنطقة الصاعدة، بما يدعم النظرة الفنية الإيجابية. يمكن للمستثمرين النظر في شراء السهم فوق مستوى ١٣,٨٥ ريال لتأكيد الاختراق، مع تحديد وقف الخسارة عند ١٢,٦٧ ريال، واستهداف مستوى ١٥,١٥ ريال.

المصدر: بلومبرغ، قسم البحوث في QNB للخدمات المالية

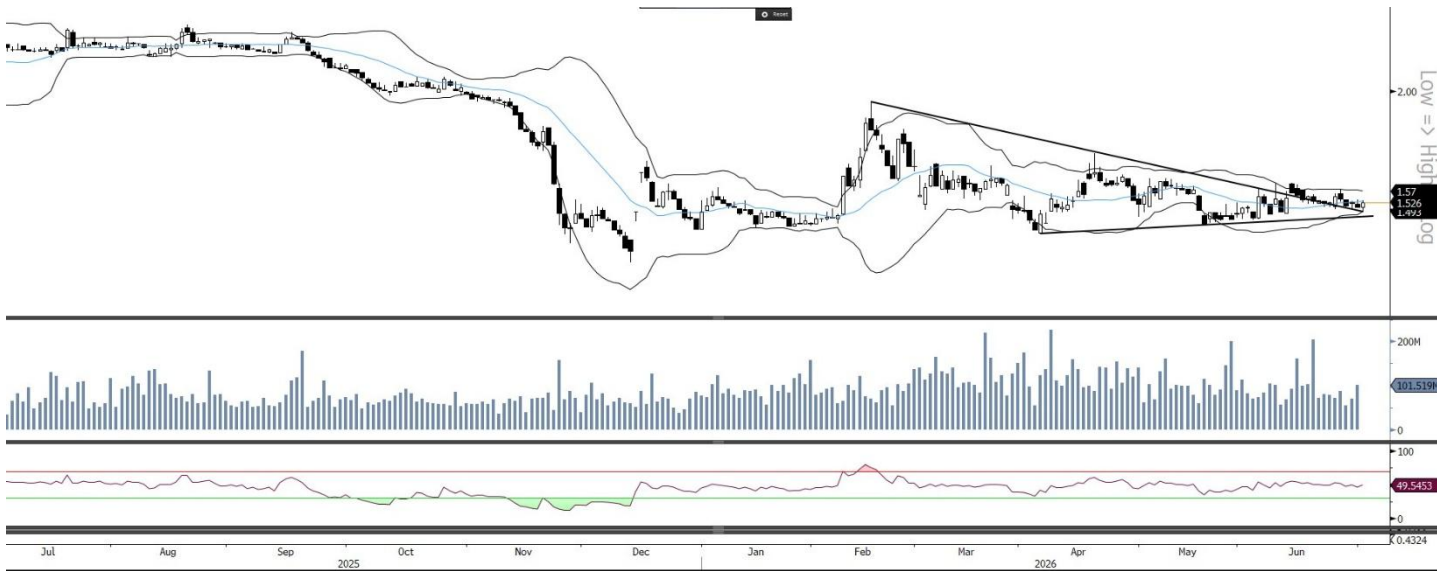
المتحدة للتنمية - المدى القصير



بعد موجة تصحيح خلال الأيام الماضية، ارتد السهم من مستوى دعم خط الاتجاه الصاعد، ونجح في تجاوز منتصف نطاق بولينجر، ما يشير إلى احتمال استمرار الارتداد الإيجابي خلال الفترة المقبلة. كما يتحرك خط مؤشر القوة النسبية في منطقة الشراء، بما يدعم النظرة الفنية الإيجابية للسهم. يمكن للمتداولين فتح مراكز شراء فقط فوق مستوى ٠,٨٨٥ ريال، مع استهداف مستوى ٠,٨٩٢ ريال، وتحديد وقف الخسارة عند ٠,٨٧٤ ريال.

المصدر: بلومبرغ، قسم البحوث في QNB للخدمات المالية

ودام الغذائية - المدى المتوسط



يتحرك السهم في مرحلة تماسك بالقرب من خط الاتجاه الهابط خلال الأيام الماضية، إلا أنه شكّل أمس شمعة انعكاسية، ما يشير إلى احتمال بدء ارتداد صعودي خلال الفترة المقبلة. يمكن للمتداولين فتح مراكز شراء فقط فوق مستوى 1.531 ريال، مع استهداف مستوى 1.540 ريال، وتحديد وقف الخسارة عند 1.513 ريال.

المصدر: بلومبرغ، قسم البحوث في QNB للخدمات المالية

اتصل بنا

سوجاتا ساركار ، CFA, CAIA
رئيس قسم الأبحاث
saugata.sarkar@qnbfs.com.qa

QNB للخدمات المالية الهاتف: ٦٦٦٦ ٤٤٧٦ (+974)
info@qnbfs.com.qa
الدوحة، قطر

فيبيون ماکويريري ، CFA
محلل أبحاث رئيسي
phibion.makuwerere@qnbfs.com.qa

شاهان كوشجريان
محلل أبحاث رئيسي
Shahan.keushgerian@qnbfs.com
shahan.keushgerian@qnbfs.com.qa
shahan.keushgerian@qnbfs.com.qa

دانا سيف السوايدي
محللة أبحاث
dana.alsowaidi@qnbfs.com.qa

Disclaimer and Copyright Notice: This publication has been prepared by QNB Financial Services Co. W.L.L. ("QNBFS") a wholly-owned subsidiary of Qatar National Bank (Q.P.S.C.). QNBFS is regulated by the Qatar Financial Markets Authority and the Qatar Exchange. Qatar National Bank (Q.P.S.C.) is regulated by the Qatar Central Bank. This publication expresses the views and opinions of QNBFS at a given time only. It is not an offer, promotion or recommendation to buy or sell securities or other investments, nor is it intended to constitute legal, tax, accounting, or financial advice. QNBFS accepts no liability whatsoever for any direct or indirect losses arising from use of this report. Any investment decision should depend on the individual circumstances of the investor and be based on specifically engaged investment advice. We therefore strongly advise potential investors to seek independent professional advice before making any investment decision. Although the information in this report has been obtained from sources that QNBFS believes to be reliable, we have not independently verified such information and it may not be accurate or complete. QNBFS does not make any representations or warranties as to the accuracy and completeness of the information it may contain, and declines any liability in that respect. For reports dealing with Technical Analysis, expressed opinions and/or recommendations may be different or contrary to the opinions/recommendations of QNBFS Fundamental Research as a result of depending solely on the historical technical data (price and volume). QNBFS reserves the right to amend the views and opinions expressed in this publication at any time. It may also express viewpoints or make investment decisions that differ significantly from, or even contradict, the views and opinions included in this report. This report may not be reproduced in whole or in part without permission from QNBFS.