



التقرير الفني اليومي - قطر

١ يوليو ٢٠٢٦



ملخص مؤشر البورصة القطرية
التحليل

تراجع مؤشر قطر بنحو ١٠ نقاط ليغلق دون مستوى 10,250 نقطة خلال جلسة الثلاثاء. كما واصل خط مؤشر القوة النسبية انخفاضه ليتحرك بشكل أعمق دون مستوى 50، ما يعكس استمرار ضعف الزخم وزيادة الضغوط البيعية على المدى القصير. ويُنظر إلى مستوى 10,100 نقطة كدعم رئيسي للمؤشر، فيما تُتوقع المقاومة عند مستوى 10,500 نقطة.

نسبة التغيير	٢٩ يونيو ٢٠٢٦	٣٠ يونيو ٢٠٢٦	
-0.1%	10,252	10,242	المؤشر
35.4%	319	432	القيمة (مليون ريال قطري)
8.8%	21,184	23,044	التداولات
29.8%	114	148	أحجام التداول (بالآلاف)
1.9%	53	54	الأسهم المتداولة
5.3%	19	20	الأسهم المرتفعة
4.0%	25	26	الأسهم المتراجعة
-11.1%	9	8	الأسهم الثابتة

المصدر: مؤشر بورصة قطر

توصيات السوق الأسبوعية

الفترة الزمنية	الاتجاه	المستوى الحالي	السعر المستهدف	مستوى الدعم	مستوى المقاومة
(٢٨ يونيو - ٢ تموز) المدى القصير	↓	10,241.75	10,110	10,100	10,500
(١ يوليو - ٣١ يوليو) المدى المتوسط	←	10,241.75	10,000	10,000	10,850

توصيات الشركات الأسبوعية

اسم الشركة	السعر الحالي	النظرة	الفترة الزمنية	مستوى الدعم	مستوى المقاومة
مجمع شركات المناعي	QR5.547	إيجابية	المدى القصير (٢٨ يونيو - ٢ تموز)	QR5.391	QR5.762
أوريدو	QR13.70	إيجابية	المدى المتوسط (١ يوليو - ٣١ يوليو)	QR12.67	QR15.15

توصيات الشركات اليومية

اسم الشركة	السعر الحالي	النظرة	الفترة الزمنية	مستوى الدعم	مستوى المقاومة
بنك الدوحة	QR3.099	إيجابية	يوم واحد	QR3.071	QR3.122
شركة بلدنا	QR1.303	إيجابية	يوم واحد	QR1.292	QR1.316
بنك لشا	QR2.970	إيجابية	يوم واحد	QR2.946	QR2.998
القطرية الألمانية للمستلزمات الطبية	QR1.391	إيجابية	يوم واحد	QR1.379	QR1.405

قائمة الأسهم القريبة من المستويات الفنية

الشركات الأقرب إلى مستوى الدعم				
اسم الشركة	رمز التداول	القيمة السوقية (مليون ريال قطري)	السعر	مستوى الدعم
مجموعة استثمار القابضة	IGRD	19,860.5	4.420	4.414
مصرف الريان	MARK	19,102.2	2.054	2.049
البنك التجاري	CBQK	16,387.3	4.049	4.045
ازدان	ERES	22,599.3	0.852	0.844
مسيعد للبتروكيماويات القابضة	MPHC	14,573.3	1.160	1.155

الشركات الأقرب إلى مستويات المقاومة				
اسم الشركة	رمز التداول	القيمة السوقية (مليون ريال قطري)	السعر	مستوى المقاومة
بنك الدوحة	DHBK	9,608.3	3.099	3.102
شركة بلدنا	BLDN	2,793.6	1.303	1.308
ناقلات	QGTS	23,795.4	4.295	4.303
بروة	BRES	9,183.3	2.360	2.372
ازدان	ERES	22,599.3	0.852	0.865

الشركات ذات مؤشر القوة النسبية أدنى من ٣٠ (بيع مفرط)

اسم الشركة	رمز التداول	القيمة السوقية (مليون ريال قطري)	السعر	مؤشر القوة النسبية
التحويلية	QIMD	973.2	2.048	23.16
زاد القابضة	ZHCD	3,880.1	13.50	25.11
قطر للتأمين	QATI	6,623.7	2.028	33.28
صناعات قطر	IQCD	66,550.0	11.00	33.98
بنك دخان	DUBK	17,476.7	3.339	37.54

الشركات ذات مؤشر القوة النسبية أعلى من ٧٠ (شراء مفرط)

اسم الشركة	رمز التداول	القيمة السوقية (مليون ريال قطري)	السعر	مؤشر القوة النسبية
بنك لشا	QFBQ	3,326.4	2.970	80.41
مجموعة استثمار القابضة	IGRD	19,860.5	4.420	71.78
بنك الدوحة	DHBK	9,608.3	3.099	65.71
القطرية العامة للتأمين واعدة التأمين	QGRI	1,574.2	1.799	64.95
دلالة للوساطة والاستثمار القابضة	DBIS	281.6	1.479	64.26

مؤشر بورصة قطر – الرسوم البيانية الفنية

التحليل اليومي

واصل مؤشر قطر تراجعاً خلال جلسة أمس بفعل عمليات جني الأرباح. وبعد أن اختبر أعلى مستوى له خلال الجلسة قرب 10,295 نقطة، فشل في الحفاظ على مكاسبه وعاد للتراجع مع نهاية التداولات. ولا يزال المؤشر يمر بمرحلة تصحيح خلال الأيام الماضية. وفي حال تمكن من تجاوز مستوى 10,280 نقطة، فقد يشهد ارتداداً يستهدف مستوى 10,350 نقطة. أما في حال فشله في اختراق مستوى 10,280 نقطة، فقد تستمر الضغوط البيعية، مما قد يدفع المؤشر للتراجع لاختبار مستوى 10,200 نقطة، يليه مستوى 10,110 نقطة.



المصدر: بلومبرغ، قسم البحوث في QNB للخدمات المالية

التحليل الأسبوعي

فشل مؤشر قطر في تحقيق أي تقدم إضافي فوق مستوى 10,000 نقطة خلال الأسبوع الماضي، قبل أن يتراجع بفعل عمليات جني الأرباح. وفي الوقت نفسه، يواصل المؤشر مواجهة صعوبة في اختراق متوسطه المتحرك لـ 10 أسبوع، المتمركز حالياً قرب 10,600 نقطة، ومتوسطه المتحرك لـ 20 أسبوع، قرب 10,635 نقطة، خلال الأسابيع الماضية، ويحتاج إلى الاستقرار فوق هذين المستويين لتأكيد تغيير الاتجاه إلى الصعود. وبشكل عام، لا يزال الاتجاه العام يميل إلى السلبية، مع احتمال تراجع المؤشر لاختبار مستوى 10,200 نقطة، يليه مستوى 10,100 نقطة، قبل ظهور مؤشرات على ارتداد محتمل.



المصدر: بلومبرغ، قسم البحوث في QNB للخدمات المالية

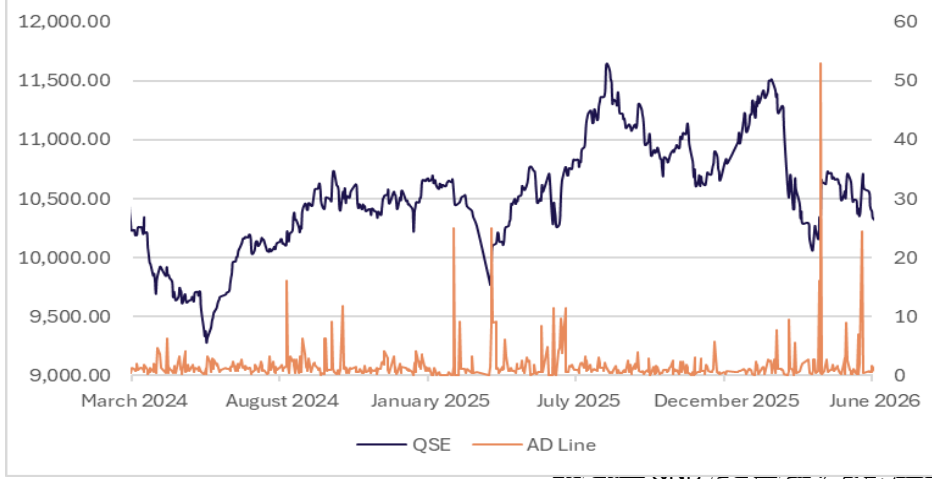
التحليل الشهري

تراجع مؤشر قطر بفعل عمليات جني الأرباح، بعد محاولات للارتداد شهدتها خلال الشهرين الماضيين. كما كسر المؤشر مستوى دعمه المهم عند متوسطه المتحرك لـ 10 شهر، والمتمركز حالياً قرب 10,070 نقطة، وهو ما يستدعي الحذر. ورغم ذلك، تمكن المؤشر من الحفاظ على تداوله فوق متوسطه المتحرك لـ 20 شهر، المتمركز حالياً قرب 10,090 نقطة، إضافة إلى بقاءه فوق الحد السفلي للقناة السعرية، ما يبقي فرص استمرار الارتداد قائمة. ويحتاج المؤشر إلى الاستقرار فوق متوسطه المتحرك لـ 10 شهر لتأكيد تحسن الاتجاه واستهداف مستوى 10,760 نقطة. أما في حال كسر متوسطه المتحرك لـ 20 شهر، فقد تتزايد الضغوط البيعية، مما قد يدفعه للتراجع نحو مستوى 9,800 نقطة.

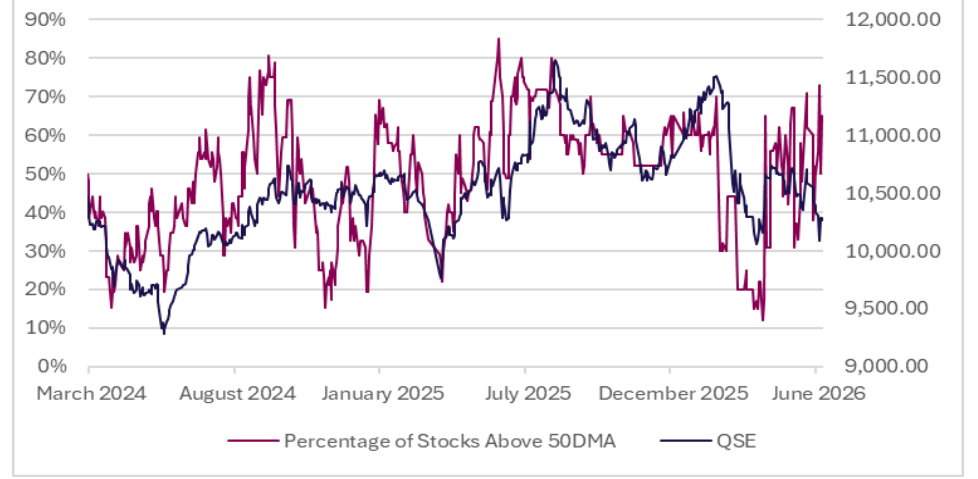


المصدر: بلومبرغ، قسم البحوث في QNB للخدمات المالية

خط التقدم/التراجع

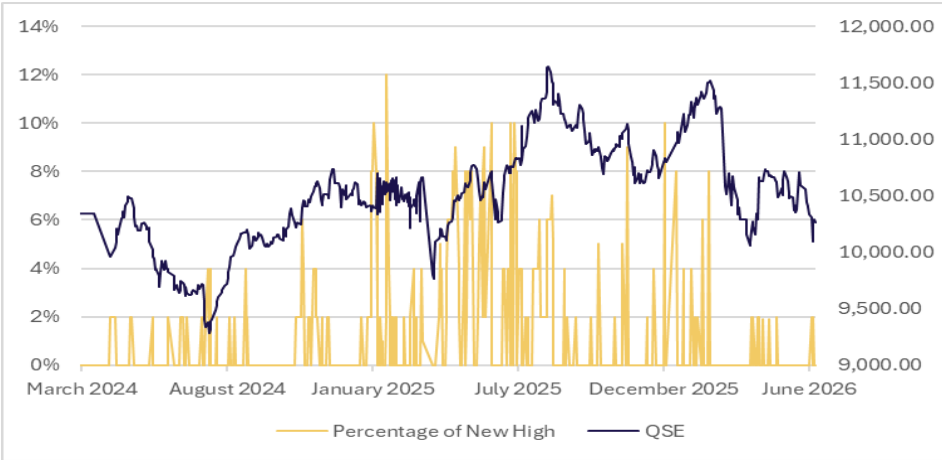


نسبة الأسهم فوق المتوسط المتحرك لـ ٥٠ يوم



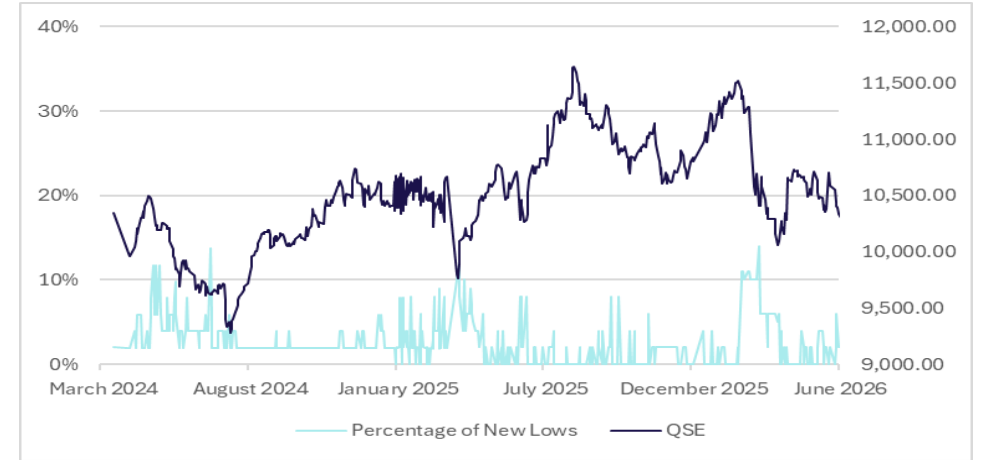
المصدر: بلومبرغ، قسم البحوث في QNB للخدمات المالية

نسبة الأسهم التي حققت أعلى مستوياتها إلى إجمالي السوق



المصدر: بلومبرغ، قسم البحوث في QNB للخدمات المالية

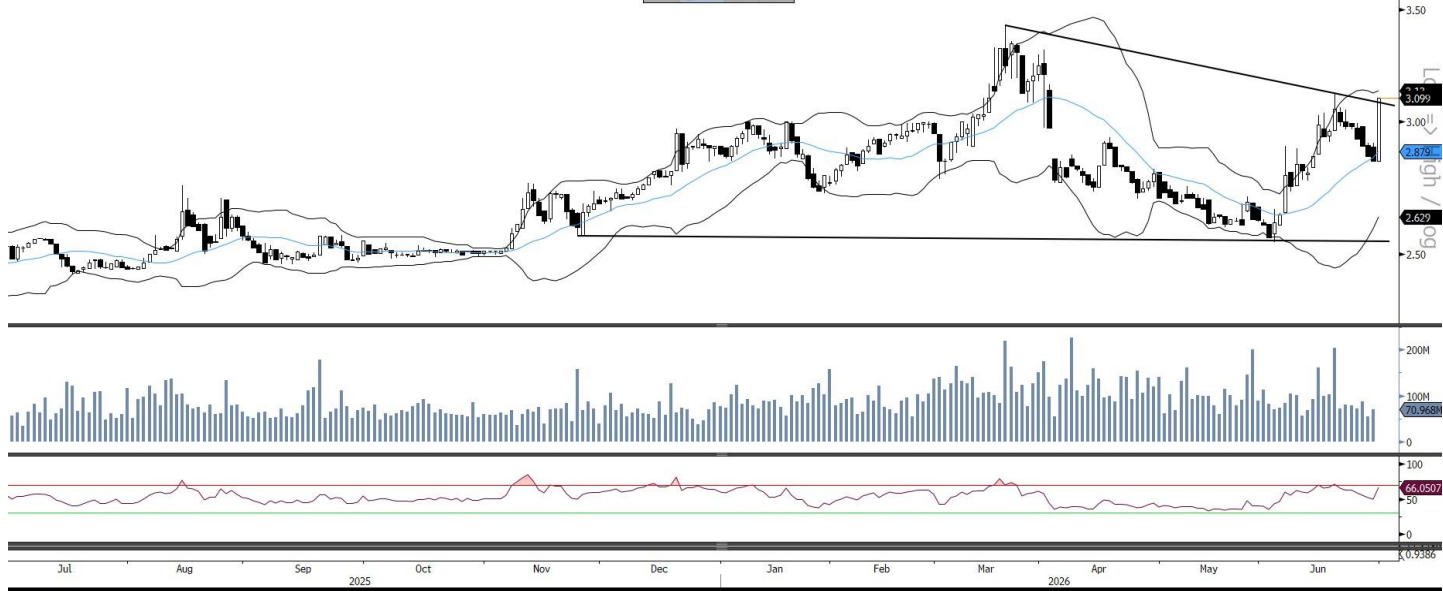
نسبة الأسهم التي حققت أدنى مستوياتها إلى إجمالي السوق



المصدر: بلومبرغ، قسم البحوث في QNB للخدمات المالية

توصيات الشركات اليومية

بنك الدوحة



شهد السهم ارتداداً قوياً بعد موجة تصحيح خلال الأيام الماضية، ونجح في اختراق خط الاتجاه الهابط مشكلاً شمعة ماروبوزو صاعدة، ما يشير إلى احتمال استمرار الارتداد الإيجابي خلال الفترة المقبلة. كما يتحرك خط مؤشر القوة النسبية في منطقة الشراء، بما يدعم النظرة الفنية الإيجابية للسهم. يمكن للمتداولين فتح مراكز شراء فوق مستوى 3.105 ريال، مع استهداف مستوى 3.122 ريال، وتحديد وقف الخسارة عند 3.071 ريال.

المصدر: بلومبرغ، قسم البحوث في QNB للخدمات المالية

شركة بلدنا

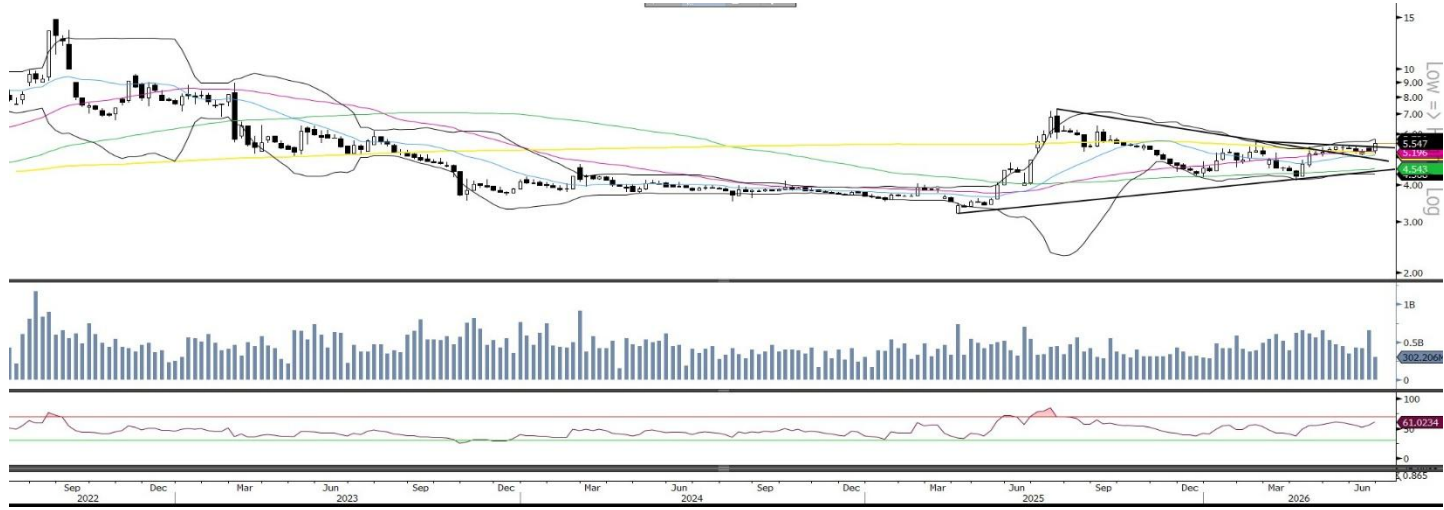


يواصل السهم الارتداد خلال الأيام الماضية، ويقترّب من اختبار منتصف نطاق بولينجر، ما يشير إلى تحسن تدريجي في الأداء الفني واحتمال استمرار الارتفاع. كما يواصل خط مؤشر القوة النسبية الصعود باتجاه مستوى 50، بما يعكس تحسناً في الزخم ويدعم النظرة الفنية الإيجابية. يمكن للمتداولين فتح مراكز شراء فوق مستوى 1,308 ريال، مع استهداف مستوى 1,316 ريال، وتحديد وقف الخسارة عند 1,292 ريال.

المصدر: بلومبرغ، قسم البحوث في QNB للخدمات المالية

توصيات الشركات الأسبوعية

مجمع شركات المناعي



على الرسوم البيانية الأسبوعية، نجح السهم، بعد اختراقه المثلث المتمثل قبل عدة أسابيع ودخوله في مرحلة تماسك، في الإغلاق أخيراً فوق قمته السابقة، ما يشير إلى احتمال بدء موجة صعود جديدة خلال الفترة المقبلة. كما يتداول السهم فوق جميع متوسطاته المتحركة، وهو ما يعكس قوة الاتجاه الإيجابي. كذلك يتحرك مؤشر القوة النسبية الأسبوعي في المنطقة الصاعدة، بما يدعم النظرة الفنية الإيجابية. يمكن للمتداولين فتح مراكز شراء فقط فوق مستوى ٥,٦٠٩ ريال، مع استهداف مستوى ٥,٧٦٢ ريال، وتحديد وقف الخسارة عند ٥,٣٩١ ريال.

المصدر: بلومبرغ، قسم البحوث في QNB للخدمات المالية

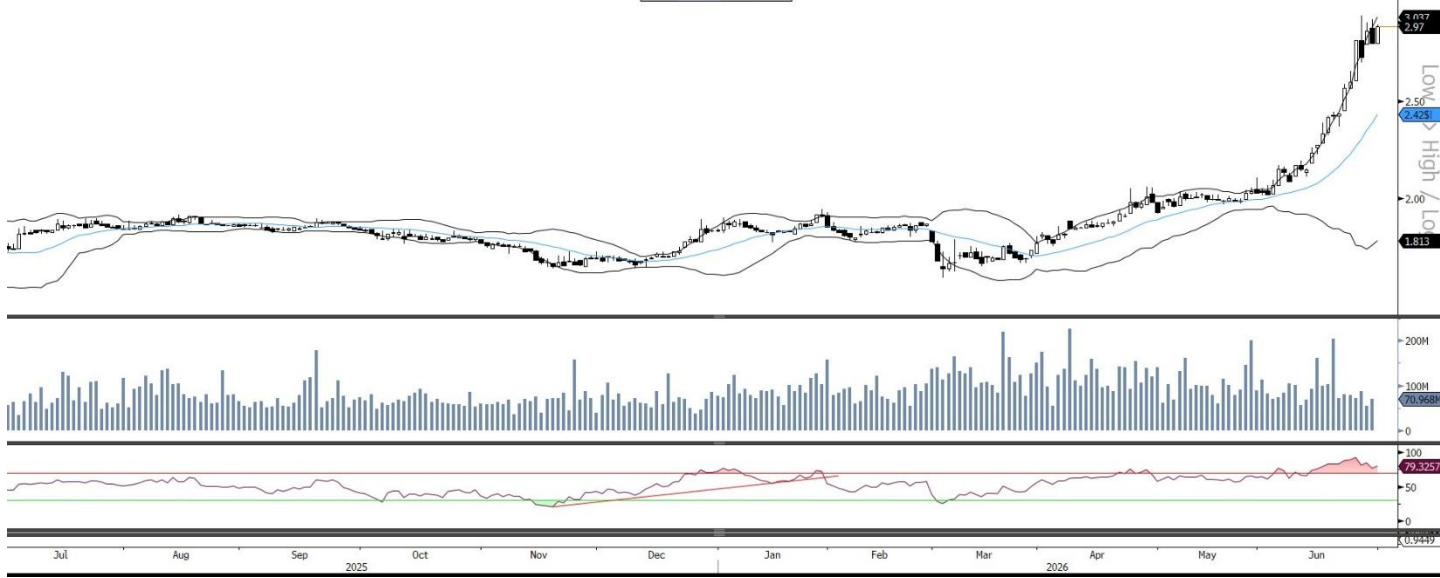
أوريدو



على الرسوم البيانية الشهرية، يتحرك السهم في نطاق عرضي، لكنه يواصل التداول فوق منتصف نطاق بولينجر ضمن قناة صاعدة، ما يشير إلى أنه يقترب من اختراق فني محتمل. كما يتداول السهم فوق جميع متوسطاته المتحركة، وهو ما يعكس قوة الاتجاه الإيجابي. كذلك يتحرك مؤشر القوة النسبية في المنطقة الصاعدة، بما يدعم النظرة الفنية الإيجابية. يمكن للمستثمرين النظر في شراء السهم فوق مستوى ١٣,٨٥ ريال لتأكيد الاختراق، مع تحديد وقف الخسارة عند ١٢,٦٧ ريال، واستهداف مستوى ١٥,١٥ ريال.

المصدر: بلومبرغ، قسم البحوث في QNB للخدمات المالية

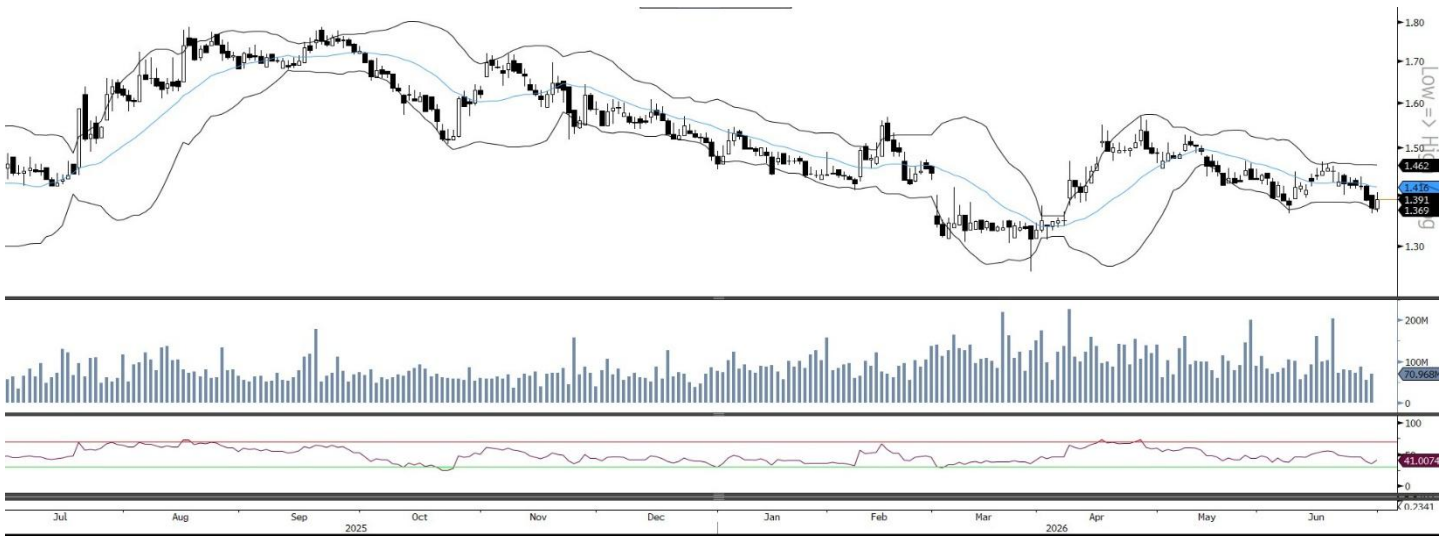
بنك لشا - المدى القصير



يوصل السهم تسجيل أداء قوي خلال الأيام الماضية، مع استمرار الزخم الصعودي، ما يرجح امتداد موجة الارتفاع خلال الفترة المقبلة. كما يُظهر خط مؤشر القوة النسبية قوة واضحة، بما يدعم النظرة الفنية الإيجابية للسهم. يمكن للمتداولين فتح مراكز شراء فقط فوق مستوى 2.985 ريال، مع استهداف مستوى 2.998 ريال، وتحديد وقف الخسارة عند 2.946 ريال.

المصدر: بلومبرغ، قسم البحوث في QNB للخدمات المالية

القطرية الألمانية للمستلزمات الطبية - المدى المتوسط



بعد موجة تصحيح خلال الأيام الماضية، شكّل السهم أمس شمعة انعكاسية، ما يشير إلى احتمال بدء ارتداد صعودي خلال الفترة المقبلة. وتعكس هذه الإشارة الفنية تحسناً في الزخم مع إمكانية استئناف الحركة الإيجابية إذا تأكد الاختراق. يمكن للمتداولين فتح مراكز شراء فوق مستوى 1,396 ريال، مع استهداف مستوى 1,405 ريال، وتحديد وقف الخسارة عند 1,379 ريال.

المصدر: بلومبرغ، قسم البحوث في QNB للخدمات المالية

اتصل بنا

سوجاتا ساركار ، CFA, CAIA
رئيس قسم الأبحاث
saugata.sarkar@qnbfs.com.qa

QNB للخدمات المالية الهاتف: ٦٦٦٦ ٤٤٧٦ (+974)
info@qnbfs.com.qa
الدوحة، قطر

فيبيون ماکويريري ، CFA
محلل أبحاث رئيسي
phibion.makuwerere@qnbfs.com.qa

شاهان كوشجريان
محلل أبحاث رئيسي
Shahan.keushgerian@qnbfs.com
shahan.keushgerian@qnbfs.com.qa
shahan.keushgerian@qnbfs.com.qa

دانا سيف السوايدي
محللة أبحاث
dana.alsowaidi@qnbfs.com.qa

روي توماس
محلل أبحاث رئيسي
roy.thomas@qnbfs.com.qa

Disclaimer and Copyright Notice: This publication has been prepared by QNB Financial Services Co. W.L.L. ("QNBFS") a wholly-owned subsidiary of Qatar National Bank (Q.P.S.C.). QNBFS is regulated by the Qatar Financial Markets Authority and the Qatar Exchange. Qatar National Bank (Q.P.S.C.) is regulated by the Qatar Central Bank. This publication expresses the views and opinions of QNBFS at a given time only. It is not an offer, promotion or recommendation to buy or sell securities or other investments, nor is it intended to constitute legal, tax, accounting, or financial advice. QNBFS accepts no liability whatsoever for any direct or indirect losses arising from use of this report. Any investment decision should depend on the individual circumstances of the investor and be based on specifically engaged investment advice. We therefore strongly advise potential investors to seek independent professional advice before making any investment decision. Although the information in this report has been obtained from sources that QNBFS believes to be reliable, we have not independently verified such information and it may not be accurate or complete. QNBFS does not make any representations or warranties as to the accuracy and completeness of the information it may contain, and declines any liability in that respect. For reports dealing with Technical Analysis, expressed opinions and/or recommendations may be different or contrary to the opinions/recommendations of QNBFS Fundamental Research as a result of depending solely on the historical technical data (price and volume). QNBFS reserves the right to amend the views and opinions expressed in this publication at any time. It may also express viewpoints or make investment decisions that differ significantly from, or even contradict, the views and opinions included in this report. This report may not be reproduced in whole or in part without permission from QNBFS.